

## Aus dem Inhalt

LINUS WITTICH Medien KG  
online lesen: [www.wittich.de](http://www.wittich.de)



[www.gemeinesinn.de](http://www.gemeinesinn.de)

# Wir bleiben zuhause

und wir danken allen, die den Laden  
am Laufen halten.

Eine Aktion der Zeitungen und Ihrer Leserinnen  
und Leser, der wir uns gerne anschließen!

**Bleiben Sie gesund!**

Bürger- und Info Telefon Gemeinde Sinn



**02772/500750**

## Liebe Bürgerinnen und Bürger,

gefühlte gibt es aktuell kein anderes Thema als das Corona-Virus **SARS-CoV-2**, das derzeit weltweit und natürlich auch unseren Alltag auf den Kopf stellt.

Ihre Gesundheit und die unserer MitarbeiterInnen haben in dieser Zeit für uns oberste Priorität. In den vergangenen Tagen haben wir hierzu alle notwendigen Vorbereitungen getroffen, um den **Rathausbetrieb** in dieser für uns alle schwierigen Zeit zuverlässig und in gewohnter Qualität fortzuführen. Wir wissen, dass wir Ihnen leider Einiges zumuten!

**Das gesamte RathausTEAM bedankt sich an dieser Stelle ausdrücklich für Ihr Verständnis!**

Die Ausbreitung des Corona-Virus **SARS-CoV-2** setzt sich weiter fort. Tag für Tag gibt es neue Verordnungen und Maßnahmen von Behörden, Kreis- Landes- und Bundesregierung.



**INFO: Hessenschau und Tagesschau sollten für Sie in diesen Tagen zur Pflichtveranstaltung werden!**

Um das Virus nicht weiter, vor aber in erster Linie die Geschwindigkeit deutlich zu verlangsamen, bleibt zum Schutz vor Ansteckung in erster Linie die sozialen Kontakte auf ein absolutes Minimum zu reduzieren.

Glauben Sie mir, meine Enkel wollten sehr genau erklärt haben, weshalb Opa die Spielplätze sperrt! Das macht mir auch keinen Spaß aber es ist dringend geboten. Erklären Sie das bitte Ihren Kindern.

*Hessenschau Sprecher Andreas Hieke zu Gast in Sinn „Menschen für Kinder“*

## Über diese Nummer erreichen Sie uns 24 Stunden!



**Bürger- und INFO Telefon**

**02772/500750**



## Ferner erreichen Sie auch unseren Einkauf-Service!

Die World Health Organization (WHO) hat im Zusammenhang mit der Wasserver- und entsorgung, wichtige Empfehlungen und Erkenntnisse für alle, die im Bereich Wasser und Abwasser tätig sind, herausgegeben. In der Branche sind momentan zwei Auswirkungen stark bemerkbar: Die Verschiebung von Veranstaltungen sowie die Einschränkung im Kundenservice bei vielen Versorgern – nichtsdestotrotz sind die Wasserversorgung sowie Abwasserentsorgung weiterhin sichergestellt. Wir verfolgen das Thema Corona für Sie mit Argusaugen. Wir sind froh in professionellen Händen der Dillenburger Stadtwerke, der Wasserwerke Süd und des Abwasserverbandes Mittlere Dill zu sein.



**Wir informieren Sie über unsere homepage [www.gemeindesinn.de](http://www.gemeindesinn.de),  
und über die Gemeinde  Seite.**



**Bleiben Sie gesund!**

Hans-Werner Bender  
Bürgermeister

**Kontakt: 02772/500722**



**02772/500750**

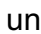
## Organisation des Einkauf-Service durch die Nachbarschaftshilfe Sinn

Die Nachbarschaftshilfe hat sich bereit erklärt die Durchführung von Einkäufen für

- Personen, die Hilfe erbeten werden und
- Personen, die in Quarantäne gestellt sind zu erledigen.

Die Bitte kann über die 24-stündige Telefonbereitschaft des **Bürger- und INFO Telefon**  **02772/500750** zur Corona-Pandemie erfolgen oder direkt an die Nachbarschaftshilfe herangetragen werden.

Die Gemeinde hat mit EDEKA, Sinn diesen Einkauf-Service wie folgt abgestimmt:

- Einkauf bei EDEKA durch die Nachbarschaftshilfe mit folgendem Ausweis ausgestellt durch Gemeinde Sinn:  und Einkaufskarte EDEKA



- Der Einkauf erfolgt grundsätzlich auf Rechnung!
- Der Einkäufer erhält **zwei gleiche Belege**:
  - Ein Beleg verbleibt bei der Ware und geht mit zum Empfänger der Ware.
  - Der zweite Beleg ist bei der Gemeinde mit Name des Warenempfängers und des Einkäufers der Nachbarschaftshilfe abzugeben. Seitens der Gemeinde wird dem Empfänger eine Rechnung zugestellt und die Ware durch die Gemeinde bei EDEKA bezahlt. Pflegedienste nehmen besondere Einkaufszeiten in Anspruch und zahlen die Ware für Ihre Kundschaft an die Gemeinde.
  - Geldübergabe von Warenempfänger an Einkäufer der Nachbarschaftshilfe soll grundsätzlich nicht erfolgen.

**Auf gutes Gelingen – bleibt gesund!**

Hans-Werner Bender  
Bürgermeister

Hermann Beinroth  
Kordinator Nachbarschaftshilfe



## Amtliche Bekanntmachungen

### Beschluss über die Fertigstellung der Straßenbaumaßnahme

#### „Gassgartenstraße“ im OT Fleisbach

Der Gemeindevorstand der Gemeinde Sinn hat in seiner Sitzung am 11.02.2020 gemäß § 5 der Straßenbeitragssatzung der Gemeinde Sinn festgestellt, dass die Straßenbaumaßnahme „Gassgartenstraße“ im OT Fleisbach inkl. der selbständigen Stichstraße zum 30.08.2018 fertiggestellt worden sind.

Mit Bekanntmachung des Fertigstellungsbeschlusses der Straßenbaumaßnahme „Gassgartenstraße“ inkl. der selbständigen Stichstraße im OT Fleisbach durch den Gemeindevorstand entsteht gemäß § 5 Abs. 1 der Straßenbeitragssatzung der Gemeinde Sinn die Beitragspflicht der durch die Verkehrsanlage erschlossenen Grundstücke. 35764 Sinn, den 26. März 2020

Der Gemeindevorstand  
der Gemeinde Sinn  
gez.: Hans-Werner Bender  
Bürgermeister

Kontakt Bauamt Tel. 02772 / 5007-11

## Aus dem Rathaus wird berichtet

### Rathaus geschlossen

Sie erreichen uns:

### Telefonverzeichnis der Gemeindeverwaltung Sinn

Sie finden uns im Internet unter: [www.gemeindesinn.de](http://www.gemeindesinn.de)

E-Mail: [assistenz.buergermeister@gemeindesinn.de](mailto:assistenz.buergermeister@gemeindesinn.de)

Telefonzentrale 02772/5007-0

Telefax 02772/5007-33

Bürgermeister Hans-Werner Bender 02772/5007-10

#### Assistenz Bürgermeister

Sachbearbeiterin

Frau Nina Simon 02772/5007-22

Bürger- und Infotelefon 24 Stunden erreichbar 02772/5007-50

#### Bürgerhaus Fleisbach

Buchung Gabriele Schön 02772/53591

#### Dorfgemeinschaftshaus Edingen

Herr Klaus-Dieter Prochaska 06449/1256

### Technische Wasserversorgung Notfälle

Während den Geschäftszeiten: 02771 33020

(Stadtwerke Dillenburg)

Außerhalb der Geschäftszeiten: 0175 - 4129766

(Stadtwerke Dillenburg)

### Erreichbarkeit des Ortsgerichtes Sinn 1

Aufgrund der derzeitigen Corona-Virus Situation haben die Schöffen und der Ortsgerichtsvorsteher entschieden, dass das Ortsgericht für Publikumsverkehr und für Schätzungen für mindestens 3 Wochen nicht in Anspruch genommen werden kann.

Ein Öffnungstermin wird rechtzeitig bekanntgegeben.

Hanfried Späth - Ortsgerichtsvorsteher

### Erreichbarkeit des Ortsgerichtes Sinn 2 OT Edingen und Fleisbach

Das Ortsgericht Sinn 2, zuständig für die Ortsteile Edingen und Fleisbach, führt aufgrund der derzeitigen Situation keine Schätzungen mehr durch.

Da der Ortsgerichtsvorsteher erkrankt ist, bitten wir Sie, sich bei dringenden Beglaubigungen an seinen Vertreter,

Herrn Klaus Baumann, Greifensteiner Weg 17, 35764 Sinn-Edingen, unter der Rufnummer 06449/846 zu wenden.

Beglaubigungen können nach vorheriger fernmündlicher Rücksprache nur über den Einwurfbriefkasten abgewickelt werden.

Dieses Verfahren erfolgte in Abstimmung mit dem Amtsgericht Dillenburg.

Wir bitten um Verständnis für die Einschränkungen.

Kontakt: 06449/846, 0171/2088846 Klaus Baumann

Stellvertretender Ortsgerichtsvorsteher Sinn 2

## Baumbewässerung in Sinn

### Spenden für Bewässerungssystem wurden eingesetzt

Im Spätsommer 2019 haben Bürger der Gemeinde Sinn auf Facebook zu Spenden für das Tröpfchenbewässerungssystem „Bewässerungssack für Bäume“ aufgerufen. Anlass war das Problem, dass der Gemeinde Sinn viele frisch gesetzte Jungpflanzen eingegangen sind, die als Ersatzpflanzung auf den Friedhöfen und auf Grünflächen gesetzt wurden. Der Bauhof der Gemeinde Sinn hat darauf hin im Herbst mit den Spenden für die Bewässerungssäcke „Watercoat 100“ 10 Stück Bewässerungssäcke für Bäume angeschafft. War der Preis im Sommer noch bei fast 30 € / Stck, konnten die 10 Säcke nun für 11,37 Brutto pro Stück beschafft werden. Sie dienen nun vor allem der Bewässerung der frisch gepflanzten Bäume, die in den ersten 2 - 3 Jahren mit ihren Feinwurzeln erst noch den Boden erschließen müssen und den sogenannten Pflanzschock überwinden müssen. Das Prinzip des Bewässerungssackes beruht darauf, dass mit einmaligem Zugeben von 100 l Wasser dieses langsam und tröpfchenweise an den Baum rieselt und so eine ständige und zielgenaue Bewässerung durchgeführt werden kann. Bislang wurde der Baum täglich angefahren und kurz mit dem Schlauch bewässert, das führte dazu, dass viel Wasser seitlich weggelaufen ist und nur wenig im Feinwurzelbereich ankam. Dank der Spenden ist nun eine kapazitätsschonende und baumfreundliche Lösung möglich geworden, die uns hilft, Sinn grün zu halten. Allen Spendern danken wir ganz herzlich für die spontane Unterstützung.

Dem Spendeneingang von 422,00 € stehen somit Ausgaben von 113,65 € gegenüber. Wir wollen die Säcke erst mal testen, darum haben wir zunächst 10 Stck bestellt. Den Restbetrag von 308,65 haben wir auf ein internes Spendenkonto für die Baumbewässerung gelegt, um je nach Witterung und Bedarf weitere Mittel für den Zweck „Baumbewässerung“ oder „Baumerhalt“ zur Verfügung zu haben.

Das Foto zeigt das „Anprobieren“ der eingetroffenen Watercoats am Rathausparkplatz. Das andere Foto zeigt die gefüllte Vorrichtung in Betrieb (Quelle: [www.bosse-direkt.de](http://www.bosse-direkt.de))

Thomas Klute  
Bauhofleitung/ Dorfentwicklung



## Übersicht über Informations- und Unterstützungsangebote

### für Wirtschaftsakteure in der Coronakrise

Sehr geehrte Damen und Herren der Sinner Unternehmerschaft, Arbeitnehmerinnen und Arbeitnehmer, im Rathaus erreichen uns Anfragen von Unternehmerinnen und Unternehmen, Selbstständigen, Freiberufler sowie Arbeitnehmerinnen und Arbeitnehmer in Zusammenhang mit der Coronapandemie auf Hilfen und Unterstützungen unterschiedlichster Natur angesprochen. Eine Vielzahl an Interessensverbänden, Ministerien, Banken und anderen Institutionen stellt Informationen zur Verfügung bezüglich der rechtlichen Situation inkl. arbeitsrechtlicher Situationen, zu Finanzhilfen, Kurzarbeitergeld, Pandemieplänen und -management sowie anderer mit der Krise zusammenhängender Themen.

Die Wirtschaftsförderung des Lahn-Dill-Kreises hat eine Übersichtsliste dieser nützlichen Informationsangebote erstellt um den Suchaufwand für Wirtschaftsakteure zu senken. Die Seite wird laufend aktualisiert.

Über zukünftig neu geschnürte Pakete (z.B. von Bund und Land) wird ebenfalls informiert werden.

Sie finden die Übersicht unter [www.wirtschaftsregion-lahn-dill.de](http://www.wirtschaftsregion-lahn-dill.de) an prominenter Stelle und genauer unter <https://www.wirtschaftsregion-lahn-dill.de/aktuelles/news-infos/news-details/news/coronavirus-in-der-wirtschaftsregion-lahn-dill/>

Für Rückfragen steht Ihnen Herr Anselme Champollion vom LDK -Wirtschaftsförderung- unter 06441 407-1222, Mobil 0157 80593136 [www.wirtschaftsregion-lahn-dill.de](http://www.wirtschaftsregion-lahn-dill.de) zur Verfügung.

Hans-Werner Bender  
Bürgermeister  
Kontakt: 02772/500710



## Bereitschaftsdienste

### Ärztlicher Notfall-Bereitschaftsdienst

**Telefonische Kontaktmöglichkeiten für Patienten**  
Rufnummer des Ärztlichen Bereitschaftsdienstes:

**116 117**

(Die bundesweit einheitliche Telefonnummer 116 117 wurde 2012 eingeführt). Die 116 117 ist erreichbar außerhalb der Sprechzeiten der Praxen:  
Montag, Dienstag, Donnerstag 19:00 Uhr bis 7:00 Uhr  
Mittwoch, Freitag 14:00 Uhr bis 7:00 Uhr  
Samstag, Sonntag, Feiertags 07:00 Uhr bis 7:00 Uhr  
Anschrift der Ärztlichen Bereitschaftsdienst-Zentrale

#### ÄBD-Zentrale ab 01.02.2015

Adresse: Lahn-Dill-Kliniken  
Rotebergstr. 2  
35683 Dillenburg

#### Öffnungszeiten der ÄBD-Zentrale

Montag, Dienstag, Donnerstag	Geschlossen
Mittwoch, Freitag	14:00 Uhr bis 22:00 Uhr
Samstag, Sonntag, Feiertage / Brückentage	07:00 Uhr bis 22:00 Uhr

#### Erreichbarkeit der ÄBD-Zentrale

Einzugsgebiet:  
Rittershausen - Dillenburg: 19 KM, 25 min.  
Driedorf - Dillenburg: 21 KM, 20 min.  
Hohenahr - Dillenburg: 24 KM, 25 min.

Informationen zu weiteren Anschriften von Ärztlichen Bereitschaftsdienst-Zentralen gibt es online unter [www.kvhessen.de/bereitschaftsdienst](http://www.kvhessen.de/bereitschaftsdienst) unter „ÄBD-Suche“. Patienten können selbstverständlich auch jede andere ÄBD-Zentrale aufsuchen.

Abgrenzung zum Rettungsdienst (Telefon 112):

Bei starken Herzbeschwerden, Bewusstlosigkeit, schweren Verbrennungen oder anderen akuten lebensbedrohlichen Symptomen muss sofort der Rettungsdienst unter der Nummer 112 angefordert werden. Hier finden Patienten jederzeit innerhalb kürzester Zeit Hilfe.

**Nur, bei lebensbedrohlichen Notfällen 112**

### Zahnärztlicher Notdienst

#### Am Wochenende und an Feiertagen

Der zahnärztliche Notdienst ist über die Rufnummer der Leitstelle Wetzlar 01805-607011 zu erfragen.

### Notdienst der Dilltaler Apotheken

Der täglich wechselnde Notdienst ist in den Notdienstkästen an den Apotheken ersichtlich.

**-Anzeige-**

### Hauskrankenpflege und Betreuungsdienst Lahn-Dill

Büro Edingen Telefon: 06449/921837  
Ambulanter Demenz –und Besuchsdienst  
Frau Stellweg und Frau Schmidt Telefon: 06449/719504

**-Anzeige-**

### Sinner Pflegeteam

Dorothee Jung 02772 - 51724  
Mobil 0152 - 01956745  
Karin Schäfer 02772 - 9230710  
Mobil 0152 - 01956745

**-Anzeige-**

### Diakoniestation Herborn und Sinn

Ambulante Pflege 02772 / 5834-600

#### Demenzbetreuung

Betreuungsgruppe Café Pustebume - Dienstags von 15.00 Uhr bis 18.00 Uhr

Betreuung im häuslichen Bereich - nach Absprache

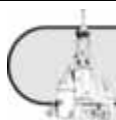
Sprechen Sie uns an, wenn Sie an einer ehrenamtlichen Mitarbeit als Betreuungsperson interessiert sind.

Kontakt: 02772 / 5834600

### EAM-Gruppe Stromnetz/Gasnetz

Der Netzbetreiber EnergieNetz Mitte hat folgende kostenfreie Rufnummern:

Netz und Einspeisung	0800/32 505 32
Entstörungsdienst:	
Strom	0800/34 101 34
Gas	0800/34 202 34



## Kirchliche Nachrichten



### Ev. Kirchengemeinde Sinn

Zum Schutz vor Infektionen wie Corona-Virus finden vorübergehend in Sinn leider

**keine kirchlichen Veranstaltungen**  
und

**keine Gottesdienste statt!**

Dies gilt mindestens bis Ende April.

#### Bürozeiten im Ev. Pfarramt, Wilhelmstraße 10

montags 14:30 - 17:30 Uhr, mittwochs und donnerstags 8:30 - 11:30 Uhr.

Tel. 51511 /E-Mail: [ev.kirche-sinn@web.de](mailto:ev.kirche-sinn@web.de)

#### Besuchen Sie auch unsere Internetseite:

[www.ev-kirchengemeinde-sinn.ekhn.de](http://www.ev-kirchengemeinde-sinn.ekhn.de)

**Sprechzeiten Pfarrer Kohlbacher:** nach Vereinbarung

**Erwünschte Hausbesuche durch den Pfarrer:**

(bei Krankheiten, Trauerfällen, Jubiläen ...) bitte dem Pfarramt mitteilen.

### Ev. Kirchengemeinde und CVJM Edingen

**Wort der Woche:** „Machen ist wie wollen - nur krasser. Jeder wird gebraucht und jeder kann etwas tun, auf jedem Niveau“ *Samuel Koch*

Bis auf Weiteres ruhen alle Veranstaltungen der Ev. Kirchengemeinde. Aber wir sind trotzdem erreichbar!

**Gottesdienst im Netz:** Auf unserer Homepage finden Sie sonntags jetzt einen Podcast mit einem kleinen Gottesdienst zum Ansehen oder Anhören.

Wer die Predigt stattdessen gerne lesen möchte, bekommt einen Ausdruck nach Hause gebracht. Bitte wenden Sie sich direkt an Pfr. Kistenbrügge oder an Kirchmeister Lothar Schmidt.

#### Wir halten zwar Sicherheitsabstand, sind aber füreinander da!

Es fällt zwar alles aus, aber Hilfsbereitschaft ist nicht abgesagt.

Trost und Ermutigung auch nicht! Pfr. Kistenbrügge ist telefonisch für Sie jederzeit als „Telefonseelsorger“ erreichbar. Verlässlich können Sie ihn vormittags von 11 bis 12 Uhr und nachmittags von 17-18 Uhr auch mobil (10573 565 4867) erreichen, wenn Sie Sorgen und Nöte loswerden müssen oder jemanden für ein Gespräch brauchen.

**Nachbarschaftshilfe:** Wer wegen eines erhöhten Gesundheitsrisikos bei der Ansteckung zu Hause bleiben sollte, kann sich für Einkäufe gerne an die Edinger Nachbarschaftshilfe wenden. Die Koordination übernimmt Bettina Lebershausen und ihr Pflegedienst: Tel. 921837.

Sprechen Sie auch auf den Anrufbeantworter - es wird zurückgerufen! (Für Notfälle ist der Pflegedienst auch mobil zur Erreichung: 0171-5310385) Für Familien mit Kindern und Lagerkoller gibt es Anregungen auf unserer Homepage zu finden!

#### Ansprechpartner in der Gemeinde:

Ev. Pfarramt:	Pfarrer Dr. Armin Kistenbrügge	06449/802
Gemeindepädagoge:	Christoph Buskies	06449/921457
Kirchmeister:	Lothar Schmidt	06449/1324
Küsterin:	Hannelore Schmidt	06449/1324
Vertretung:	Irene Krieger	06449/1337

**Besuchen sie unsere Gemeinde auch im Internet: [www.kirche-edingen.de](http://www.kirche-edingen.de)**

**-Anzeige-**

CLEMENS  
**BECKER**  
BESTATTUNGEN



- Erd-, Feuer-, See- u. Baumbestattungen
- Ausstellung
- Erledigung Ihrer Formalitäten
- Sterbefallvorsorge
- Überführungen

Wetzlarer Straße 1b  
35764 Sinn  
Telefon 02772 - 5 1753  
[clemens.becker@t-online.de](mailto:clemens.becker@t-online.de)





## Ev. Kirchengemeinde Fleisbach

Aufgrund der aktuellen Lage  
werden in unserer Kirchengemeinde  
**alle Veranstaltungen**

**bis voraussichtlich 30. April abgesagt.**

Dazu gehören auch die Gottesdienste.

Die Jubiläumskonfirmation (5.4.) und der Taferinnerungsgottesdienst (26.4.) werden auf Herbst verschoben.

Die Kirchen werden zu der Gottesdienstzeit zur Möglichkeit des persönlichen Gebetes offen sein.

Frau Schaaf wird in dieser Zeit leider auch keine Geburtstagsbesuche machen können.

Bei seelsorgerlichen Fragen können Sie sich aber natürlich wie immer an Pfarrerin Schaaf wenden! Tel : 52200

Dies ist für die Kirchengemeinden eine große Herausforderung! Gründonnerstag, Karfreitag und Ostern ohne Gottesdienste ist eigentlich unvorstellbar. In diesem Jahr müssen wir uns aber darauf einstellen - um Menschenleben zu retten! Sollten wir die Verbreitung des Corona-Virus nicht verlangsamen, müssen wir uns ansonsten auf viele Kranke und Tote einstellen. Das können Christenmenschen nicht verantworten. Deshalb also, aus Gründen der Nächstenliebe verzichten wir in den kommenden Wochen schweren Herzens auf gottesdienstliche Versammlungen.



## Kath. Kirchengemeinde St. Petrus, Herborn / Kirchort St. Michael, Sinn

Liebe Geschwister im Glauben,

Leider müssen bei uns alle Gottesdienste bis mindestens zum 19. April 2020, auch die Kar- und Ostergottesdienste, abgesagt werden. Aber auch in diesen außergewöhnlichen Zeiten halten wir als Gemeinden zusammen und die Seelsorger\*innen sind auch für Sie da:

Dabei ist es notwendig, Begegnungen zu vermeiden, so können wir auch keine Zusammenkünfte in unseren Kirchen zu ermöglichen. Aber: Unsere Kirchen bleiben, solange wie möglich, zum Gebet geöffnet. Per WhatsApp und SMS erreichen sie uns unter 0162 5390852, Telefonisch sind Seelsorger\*innen unter folgenden Nummern erreichbar: 02772 683930-14 // 02771 26376-66 // 02771 26376-46 // 02771 26376-33 Auch für Krankensalbungen bitten wir Sie in dringenden Fällen mit uns Kontakt aufzunehmen; diese kann unter den besonderen Umständen nur in Schutzkleidung erfolgen. Die Pfarrbüros sind nicht für den Publikumsverkehr geöffnet, aber per Mail und telefonisch erreichbar.

Gerne möchten wir spirituelle Impulse senden und würden uns freuen, von unseren Gruppen und Mitgliedern dazu Anregungen oder eigene Ideen mit auf den Weg zu bekommen, diese können an [m.wieczorek@dillenburger.bistumlimburg.de](mailto:m.wieczorek@dillenburger.bistumlimburg.de) gesendet werden. Auch können Sie Ihre Gebetsanliegen an unsere Priester schicken, die Ihre Bitten mit ins Gebet nehmen.

Beim Besuch unserer Kirche bitten wir Sie, auf die hygienische Etikette zu achten. Die Türklinken werden täglich regelmäßig gereinigt. Bestattungen können in diesen Tagen nur im engsten Familienkreis stattfinden, die Trauerhallen stehen nicht zur Verfügung. Taufen können vorerst nicht stattfinden. Ebenfalls abgesagt werden das Infotreffen zum Ökumenischen Kirchentag am 22.4. und die Wallfahrt am 1.5. nach Niederweidbach. Ob die Erstkommunionen und weitere Feste stattfinden können, wird zu einem späteren Zeitpunkt entschieden.

In diesen außergewöhnlichen Zeiten wünschen wir Ihnen allen Gottes Beistand und Segen. In Verbundenheit, Ihre Teams der Seelsorge und der Pfarrbüros in Dillenburg und Herborn.



## Schulnachrichten

### Johannes-Gutenberg-Schule

#### Unterricht läuft während der Corona-Zwangspause online weiter

„Es gibt keine Corona-Ferien“, sagt Schulleiterin Annegret Schilling. Denn trotz verwaister Klassenzimmer und leerem Pausenhof auf Grund der Schulschließung zur Eindämmung der Corona-Pandemie müssen die Schülerinnen und Schüler der Johannes-Gutenberg-Schule (JGS) nicht auf ihre täglich gewohnte Dosis Wissensvermittlung verzichten.

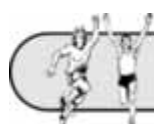
„Distanzlernen“ heißt das Stichwort in dieser ernsten und kritischen Situation. Denn wie bei vielen Firmen, so heißt es auch für Lehrerinnen und Lehrer sowie Schülerinnen und Schüler der JGS: Computer anschalten und ran ans Homeoffice. IServ macht es möglich. Das Schulnetzwerk ermöglicht es Wochenpläne und Hausaufgaben von Lehrern für Schüler

online zu planen und weiterzureichen. Verschiedenen Benutzergruppen wird eine Aufgabe zugesendet, bei der gleichzeitig Start- und Abgabetermin bei der Erstellung festgelegt wird. Die zu erledigenden Aufgaben erscheinen dann automatisch bei der jeweiligen Nutzergruppe auf der Startseite. Auf einer übersichtlichen Vorschauseite kann die Wahl der Medien abgerufen werden. Auch ein Modul zum Verfassen von Textdokumenten ist direkt im Webbrowser vorhanden. Zusätzlich können die Schülerinnen und Schüler andere Klassenkameraden einladen, um einen Text gemeinsam zu bearbeiten. Die jeweils gemachten Änderungen werden dann allen Teilnehmern in Echtzeit angezeigt. Dies ermöglicht dann wiederum ein gleichzeitiges Arbeiten am selben Dokument. Alles ist auf die Bedürfnisse perfekt zugeschnitten. Zusätzliche E-Mails und Apps werden nicht benötigt.

Alles ist sehr nah an der Unterrichtsrealität.

„Unsere Schule ist auf die digitale Vermittlung von Lerninhalten sehr gut vorbereitet, so dass wir diese außergewöhnliche Situation ohne größere Probleme meistern und stemmen können. Die Schüler sind digital-affin und kommen mit dieser Systemlösung im Großen und Ganzen gut zurecht. Durch die Krise werden sie aber auch sehr viel dazulernen. Meine Kolleginnen und Kollegen werden sie dabei nach allen Regeln unterstützen. Lerninhalte und Lernmethoden werden gezielt und individuell auf die Schüler zugeschnitten. Dadurch wird das so genannte „Learning by doing“ gefördert und das findet auch seitens der Schüler sehr guten Anklang. Hinzu kommt, dass es in den letzten Jahren einen Quantensprung in puncto Online-Lehrmethoden gegeben hat. Webbasierte Videos, Instant Messaging und diverse Kollaborations-Tools sind deutlich verbessert und demnach state of the art.

In unserer schulinternen Taskforce haben wir in kürzester Zeit Antworten gefunden, wie wir mit der Situation umgehen wollen. Die Vorbereitungszeit war alles andere als lang, was aber durch das überdurchschnittliche Engagement der Kolleginnen und Kollegen kompensiert wird. Dafür bin ich sehr dankbar“, so Schulleiterin Annegret Schilling.



## Vereine und Verbände



**LINUS WITTICH**  
Lokal informiert. Druck. Internet. Mobil.

## Redaktionsschlussvorverlegung

## Bitte unbedingt beachten!

Liebe Leserinnen und Leser, wegen der Osterfeiertage sind für die **Ausgaben 15 und 16** Vorverlegungen notwendig.

### Ausgabe 15

Sämtliche Berichte und Inserate müssen am **Freitag, 03.04.2020, bis 8.00 Uhr** im Verlag vorliegen, später eingehende Manuskripte können leider nicht mehr berücksichtigt werden.

### Ausgabe 16

Sämtliche Berichte und Inserate müssen am **Donnerstag, 09.04.2020, bis 8.00 Uhr** im Verlag vorliegen, später eingehende Manuskripte können leider nicht mehr berücksichtigt werden.

Ihre Redaktion

## Vogelschutzverein Sinn e.V.

### Termine:

Mittwoch, 01.04.2020

Aus gegebenem Anlass entfällt unsere Monatsversammlung im April.  
Kontakt: Michael Krenos, Tel. 540758 und vogelschutz-sinn@gmx.de

## Wanderfreunde Sinn

### Absage von Wanderungen wegen Corona

Liebe Wanderfreunde,  
aufgrund der aktuellen Corona-Situation und damit verbundenen behördlichen Einschränkungen sagen wir zunächst unsere für April geplanten Wanderungen ab. Weitere Informationen Ende April.  
Bleibt gesund!

Der Vorstand der Wanderfreunde Sinn e.V.



2. Vorsitzender Harald Stahl mit den bei der Jahreshauptversammlung für 25- und 40-jährige Mitgliedschaft Geehrten.



## Gesangverein 1872 „Deutsche Einheit“ Fleisbach e.V. Jahreshauptversammlung

Liebe Mitglieder des Gesangvereins,  
aus gegebenem Anlass sagen wir die angekündigte Jahreshauptversammlung vom 3. April 2020 um 19:30 Uhr in der Bärenklause Fleisbach ab.  
Wir werden die Versammlung zu einem späteren Zeitpunkt neu ansetzen. Unsere wöchentliche Gesangstunde ist bis auf weiteres ausgesetzt, wir werden voraussichtlich mit den Chorproben am 14. April wieder beginnen.

Der Vorstand  
Marita Martin  
02772-54153

## Impressum: BÜRGERZEITUNG

### Wochenblatt mit öffentlichen Bekanntmachungen der Kommunalverwaltung

Die Heimat- und Bürgerzeitung mit den öffentlichen Bekanntmachungen erscheint wöchentlich.  
Herausgeber, Druck und Verlag: LINUS WITTICH Medien KG, 36358 Herbstein, Industriestraße 9-11, Telefon 06643/9627-0, Telefax Anzeigen 06643/9627-78. Internet-Adresse: www.wittich.de, E-Mail-Adresse: info@wittich-herbstein.de  
Geschäftsführung: Hans-Peter Steil, Produktionsleitung: Frank Vogel  
Verantwortlich für den amtlichen Teil und die Rubrik „Aus dem Rathaus“: Der Bürgermeister. Verantwortlich für den übrigen redaktionellen Teil: Raimund Böttinger, Tel. 06643/9627-0. Verantwortlich für den Anzeigenteil: David Galandt, Tel. 06643/9627-0. Alle erreichbar unter der Anschrift des Verlages. Innerhalb des Verbreitungsgebietes wird die Heimat- und Bürgerzeitung kostenlos an jeden normal erreichbaren Haushalt zugestellt. Im Bedarfsfall Einzelstücke durch den Verlag zum Preis von 2,50 € (inkl. Porto und 7% MwSt.). Für unaufgefordert eingereichte Manuskripte, Fotos und/oder Datenträger übernimmt der Verlag keinerlei Gewähr oder Haftung und sendet diese nicht zurück. Artikel müssen mit Namen und Anschrift des Verfassers gekennzeichnet sein. Gekennzeichnete Artikel geben die Meinung des Verfassers wieder, der auch verantwortlich ist. Schadenersatzansprüche sind ausgeschlossen. Für die Richtigkeit der Anzeigen übernimmt der Verlag keine Gewähr. Vom Verlag gestellte Anzeigenmotive dürfen nicht anderweitig verwendet werden. Für Anzeigenveröffentlichungen und Fremdbeilagen gelten unsere allgemeinen und zusätzlichen Geschäftsbedingungen und die z.Zt. gültige Anzeigenpreisliste. Für nicht gelieferte Zeitungen infolge höherer Gewalt oder andere durch den Verlag nicht zu verschuldender Ereignisse besteht kein Anspruch auf Entschädigung. Ansprüche auf Schadenersatz sind ausdrücklich ausgeschlossen.  
Vom Kunden vorgegebene HKS-Farben bzw. Sonderfarben werden von uns aus 4c-Farben gemischt. Dabei können Farbabweichungen auftreten, genauso wie bei unterschiedlicher Papierbeschaffenheit. Deshalb können wir für eine genau Farbwiedergabe keine Garantie übernehmen. Diesbezügliche Beanstandungen verpflichten uns zu keiner Ersatzleistung.



**LINUS WITTICH Medien KG**  
Lokal informiert. Druck. Internet. Mobil.



## Verein für Landschaftspflege, Obst- und Gartenbau Fleisbach Ankündigung Frühjahrsbestellung

### Hallo liebe Gartenfreunde!

Es ist Zeit für Ihre Frühjahrsbestellung. Der Obst- und Gartenbauverein organisiert auch dieses Jahr wieder eine Sammelbestellung. Obstbäume, Sträucher- und Ziergehölze können Sie über uns zu günstigen Konditionen bestellen.

Wie in den Vorjahren liegen gültige bebilderte Kataloge zur Ansicht bereit und Sie werden auf Wunsch auch gerne beraten.

Ihre telefonische Bestellung nehmen entgegen:

**Dr. Andreas Overhoff, Telefon: 02772-81111**

**Gerhard Menger, Telefon: 02772-53821**

**Annahmeschluss der Bestellung: Samstag, 28. März 2020**



## Wissenswertes

### Beratungsstelle für ältere Menschen und Angehörige informiert:

#### Vereinbarkeit von Familie, Pflege und Beruf

Für Menschen mit pflegebedürftigen Angehörigen ist es oft schwer eine gute Balance zwischen dem Beruf und der Pflege eines Angehörigen zu finden.

Mit dem Familienpflegezeitgesetz, das seit 1.1.2015 in Kraft ist, hat der Gesetzgeber Regelungen geschaffen, die mehr Flexibilität und Sicherheit geben, um Berufstätigkeit und Pflege unter einen Hut zu bekommen. Die Regelungen im Einzelnen:

#### 10 Tage bezahlte Auszeit

Für die 10-tägige Auszeit, die Angehörige in akuten Fällen beanspruchen können, gibt es seit 1.1.2015 eine Lohnersatzleitung.

Als Pflegeunterstützungsgeld werden 90 % des wegfallenden Nettoentgeltes gezahlt. Die Tage können auch einzeln über einen längeren Zeitraum und von verschiedenen Angehörigen genommen werden. Voraussetzung ist, dass eine akute Pflegesituation eingetreten ist, die zu einer Pflegebedürftigkeit führen kann oder auch zur Organisation der Pflege. Das Pflegeunterstützungsgeld wird auf Antrag, der unverzüglich zu stellen ist, von der Pflegekasse oder dem Versicherungsunternehmen des pflegebedürftigen nahen Angehörigen gewährt.

#### Pflegezeit-6 Monate

Es können 6 Monate teilweiser oder vollständiger Ausstieg aus dem Beruf mit Rechtsanspruch auf ein zinsloses Darlehen zur Sicherung des Lebensunterhaltes beansprucht werden.

Dieses Recht haben Arbeitnehmer in Betrieben mit mehr als 15 Mitarbeitern, um einen Angehörigen zu pflegen. Hierüber muss eine schriftliche Vereinbarung mit dem Arbeitgeber getroffen werden. Auch eine Teilzeittätigkeit ist möglich, wenn der Arbeitgeber zustimmt.

#### 24-monatige Familienpflegezeit

Man kann auch eine 24-monatige Familienpflegezeit beantragen. Dafür muss die Mindestarbeitszeit auf 15 Wochenstunden reduziert werden. Der Einkommensausfall kann vom Unternehmen durch ein zinsloses Darlehen beim Bundesamt für Familie und zivilgesellschaftliche Angelegenheiten beantragt werden. Der Rechtsanspruch auf Familienpflegezeit gilt nicht gegenüber Arbeitgebern mit 25 oder weniger Beschäftigten.

#### Begleitung in der letzten Lebensphase

Um einen nahen Angehörigen in der letzten Lebensphase begleiten zu können kann eine teilweise oder vollständige Freistellung von der Arbeit bis zu 3 Monate genommen werden. Eine Begleitung auf dem letzten Weg ist auch möglich, wenn sich der nahe Angehörige in einem Hospiz befindet. Ein Pflegegrad ist nicht erforderlich. Das zinslose Darlehen kann für diese Zeit ebenso in Anspruch genommen werden.

Diese Freistellungsmöglichkeiten für die Pflege naher Angehöriger können miteinander kombiniert werden. Die gesamte Dauer beträgt maximal 24 Monate. Unter den Begriff der „nahen Angehörigen“ gehören auch Stiefeltern, lebenspartnerschaftliche Gemeinschaften und Schwägerinnen und Schwager.

Weitere Informationen: <http://www.bmfsfj.de>

Merkblätter, Musterverträge, Checkliste unter: [www.Wege-zur-Pflege.de](http://www.Wege-zur-Pflege.de)  
Informationen erhalten Sie auch bei der Beratungsstelle für ältere Menschen und Angehörige des Lahn-Dill-Kreises in Dillenburg unter Tel. 01803/ 427272 und in Wetzlar unter Tel. 01803/ 427271 oder 06441/9013-114 (9 ct pro Minute aus dem deutschen Festnetz).

**ZEITUNGSLESER... wissen mehr**



## AUTOHAUS DI LEONARDO GmbH

**Auch während der Corona-Krise  
halten wir Sie Mobil!**

1. In dieser Anzeige möchten wir unsere Kunden darüber informieren, dass auch während der aktuellen Lage unser Servicebetrieb für Sie wie gewohnt zur Verfügung steht.
2. Interessenten für den Fahrzeugkauf können uns via Mail kontaktieren und die komplette Kaufabwicklung/Angebot/Finanzierung/Leasing/ Bestellung mit uns online abwickeln.



The Power to Surprise

**DI LEONARDO GmbH**

Brückenstraße 2 | 35606 Solms | Tel. 0 64 42/25 92 50  
E-Mail: sales@di-leonardo.de



**ABACO**  
IMMOBILIEN  
WETZLAR

Seit 6 Jahren  
in Wetzlar

### Jetzt aktuell: Greifenstein-Ulm

TOP Kapitalanlage mit ca. 8,3 % Bruttorendite!  
In Greifenstein-Ulm steht dieses gepflegte Objekt mit 3 Wohneinheiten (227 m<sup>2</sup>) und 1 SB-Tankstelle, 1 Lagerhalle (84 m<sup>2</sup>). Es stehen weitere ca. 160 m<sup>2</sup> Lagerfläche zur Vermietung bereit. Die Grundstücksgröße beträgt 1.043 m<sup>2</sup>. Das Objekt hat keinen Renovierungsstau.

**Kaufpreis beträgt 329.000,- €, ohne zusätzliche Makler-Provision für den Käufer!**

**Sprechen Sie uns an - wir beraten Sie gerne ...  
Klaus Wolf, Immobilienmakler (EIA)**

Silhöferstr. 16 · 35578 Wetzlar  
Telefon 0 64 41 - 20 30 10 · Mobil 0176 - 44 75 08 88  
E-Mail wolf@abaco-wetzlar.de · www.abaco-wetzlar.de




## Anstoß zum Frieden

Unterstützen Sie  
unsere weltweite  
Friedensarbeit mit  
Ihrer Spende!

[www.anstoss-  
zum-frieden.de](http://www.anstoss-zum-frieden.de)

Spendenkonto  
Commerzbank Kassel:  
IBAN DE23 5204 0021 0322 2999 00  
BIC COBADEFFXXX

 **Volksbund Deutsche  
Kriegsgräberfürsorge e.V.**

## E.ON erhöht die Strompreise: JETZT zur EAM wechseln

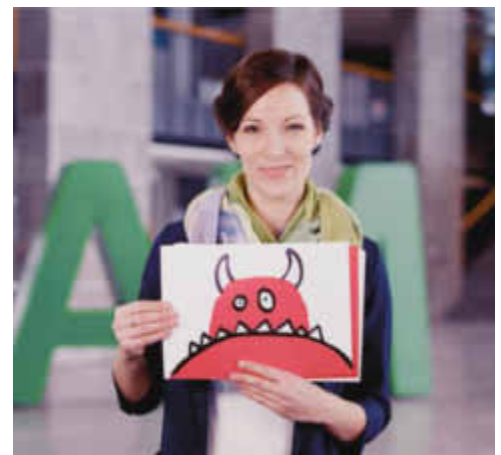
**Nutzen Sie Ihr Sonderkündigungsrecht und  
sparen Sie mit einem Wechsel zur EAM bis zu 400 Euro.**

Der Energiekonzern E.ON hat zum 1. März 2020 seine Strom- und Gaspreise in der Grundversorgung und in anderen Tarifen erhöht. Zusätzlich hat E.ON zum 1. April 2020 eine Preiserhöhung in einem weiteren Stromtarif angekündigt. „Das ist die Gelegenheit, schnell und unkompliziert zur heimischen EAM zu wechseln“, betont EAM-Geschäftsführer Georg von Meibom.

Alle E.ON-Kunden, die von der Preiserhöhung betroffen sind, können **jetzt** ihr **Sonderkündigungsrecht** nutzen und trotz eines laufenden Vertrages beim regionalen Energiepartner EAM Kunde werden. Ein Wechsel aus der Grundversorgung ist sogar unabhängig von der Preis-anpassung jederzeit mit einer Kündigungsfrist von 14 Tagen möglich. Wer bei einem jährlichen Stromverbrauch von 3.000 Kilowattstunden und einem Gasverbrauch von 22.000 Kilowattstunden aus der E.ON-Grundversorgung zur EAM wechselt, spart zukünftig jedes Jahr rund 400 Euro. Alle Neukunden erhalten zudem einen **Willkommensbonus von 40 Euro** – ein Wechsel lohnt sich also mehrfach!

**Sonderkündigungsrecht nutzen –  
so einfach geht es!**

Wer vom Sonderkündigungsrecht profitieren und zur EAM wechseln möchte, muss lediglich



*Alle Neukunden erhalten einen Willkommensbonus von 40 Euro – ein Wechsel zur EAM lohnt sich!*

im Internet auf [www.EAM.de](http://www.EAM.de), telefonisch unter 0561 9330-9370 oder klassisch auf dem Postweg einen Vertrag abschließen. „Mit unserem Heimvorteil sorgen wir für sichere Arbeitsplätze, beauftragen regionale Wirtschaftsbetriebe und zahlen unsere Steuern vor Ort – die Wahl der EAM ist also nicht nur im Interesse des eigenen Geldbeutels eine gute Entscheidung“, erklärt Georg von Meibom.

### Kontakt:

0561 9330-9370 oder per E-Mail: [Kundenservice@Meine.EAM.de](mailto:Kundenservice@Meine.EAM.de)  
**Oder direkt im Internet wechseln unter [www.EAM.de](http://www.EAM.de)**





# Grabmale

- aus Meisterhand für jeden Anspruch
- individuelle Beratung & Gestaltung
- eigene Produktion

Küchenarbeitsplatten • Fensterbänke • Treppenstufen

## Kraus

Steinmetz Meisterbetrieb

Weilsteinstraße 12  
35767 Breitscheid-Erdbach  
Tel. 0 27 77 / 61 06  
info@kraus-naturstein.de

PLAMECO  
Steinmetz

morgen schöner wohnen

Geeignet für  
jeden Raum!

Beratungstermine  
nach telefonischer  
Absprache.

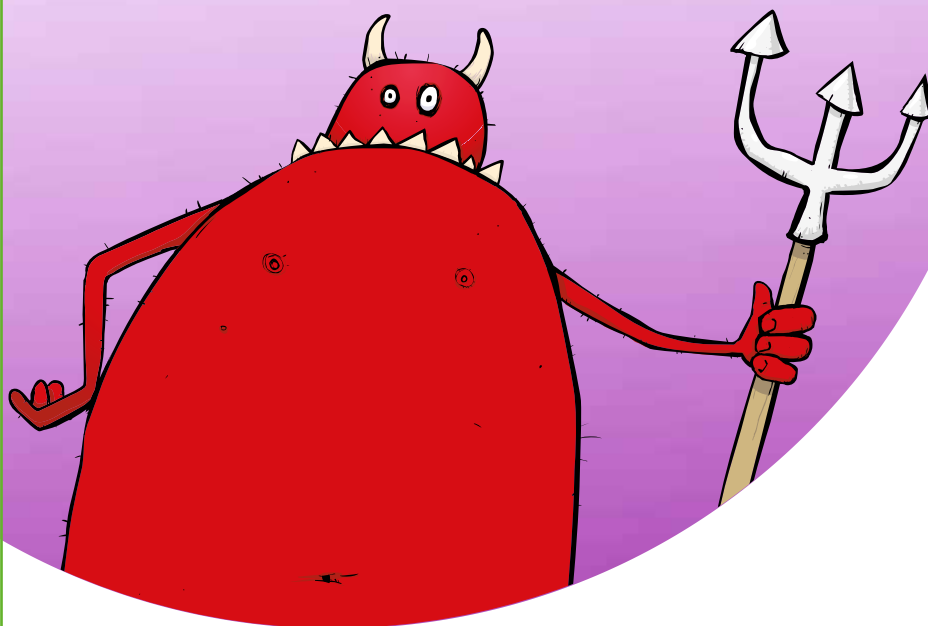
Plameco Sinn

Herborner Str. 1, 35764 Sinn  
☎ 02772 9244 077 | plameco.de

Außerhalb der gesetzlichen Öffnungszeiten, keine Beratung, kein Verkauf

*Gut informiert durch Ihre Heimat- und Bürgerzeitung!*

## Alarmstufe Rot, weil Ihr Stromkonzern die Preise erhöht?



## Wechseln Sie einfach auf Grün.

Sind auch Sie von der Strompreiserhöhung  
der E.ON betroffen? Dann nutzen Sie Ihr  
**Sonderkündigungsrecht!**

**40€<sup>1</sup>**  
WILLKOMMENS-  
BONUS

Jetzt zur EAM wechseln unter  
**WWW.EAM.DE**  
**0561 9330-9370**



ENERGIE AUS DER MITTE

<sup>1)</sup> Der 40 € Willkommensbonus wird einmalig Ihrer nächsten  
Turnusrechnung gutgeschrieben. Laufzeit der Aktion vom  
01.01.2020 bis 31.03.2020. Bonus gilt nicht in Kombination mit  
anderen Aktionen oder Prämien.

Diese Preise  
sind der  
**Wahnsinn!**

Jetzt  
**günstig**  
online  
**drucken**



Druckkosten  
vergleichen  
und bares  
Geld sparen!

Fotolia, 76135125

LW

LW-FLYERDRUCK.DE

Ihre Onlinedruckerei von  
LINUS WITTICH Medien

## Verbraucherberatung am Telefon

Die Verbraucherberatung in Herborn hält ihr Beratungsangebot aufrecht und steht weiterhin zur gewohnten Öffnungszeit zur telefonischen Beratung zur Verfügung. Anfragen zu Beratungen können auch per E-Mail gestellt werden. „Trotz eingeschränktem öffentlichen Leben sind wir als Ansprechpartner für die Verbraucher in vielfältigen Alltagsangelegenheiten da. Genauso wie für verbraucherrechtliche Fragen, die durch die Corona-Krise entstehen, z. B. wenn es um gebuchte Reisen oder Veranstaltungen geht, so Kathrin Fuchs, Leiterin der Beratungsstelle Herborn. Das Beratungstelefon unter

der Nummer 02771 5884 ist donnerstags von 14-17 Uhr zu erreichen sowie zusätzlich donnerstags und freitags von 9-12 Uhr. Für schriftliche Anfragen: verbraucherberatungherborn@dhb-netzwerkhaushalt-hessen.de. Verbraucherberatung im DHB - Netzwerk Haushalt, Landesverband Hessen e.V. Sprechzeiten: donnerstags 14.00 - 17.00 Uhr Mühlgasse 13 - 15 | 35745 Herborn | Fon 0 27 72 / 92 44 19 Email: VerbraucherberatungHerborn@dhb-netzwerkhaushalt-hessen.de www.dhb-netzwerkhaushalt-hessen.de

Abfallwirtschaft Lahn (Dill)



**Abfallberatung**  
06441 407-1800

**Sperrabfall**  
06441  
407-1899

**Gelber Sack**  
0800 1889966

[www.awld.de](http://www.awld.de)  
oder nutzen Sie unsere App!

-Anzeigen-

Neuerscheinung:

# WEITER, immer weiter!

Trainerlegenden der Bundesliga  
über die Kunst des Aufhörens

Von Erik Wegener

Interviews mit: **Ottmar Hitzfeld,**  
**Huub Stevens, Peter Neururer,**  
**Benno Möhlmann, Jürgen Röber**  
und **Rudi Bommer**

Bestellungen beim Verlag unter:

[buch@wittich-herbstein.de](mailto:buch@wittich-herbstein.de) - Telefon: 06643/9627-383

271 Seiten · 34 Fotos · ISBN-Nummer: 978-3-86595-692-7



12,50 €



private + gewerbliche

## Kleinanzeigen

>> einfach online buchen  
[anzeigen.wittich.de](http://anzeigen.wittich.de)

Bereich 3

### Ferienwohnungen

**Wohnen auf Zeit:** 4\*\*\*\*FeWo m. Wellness u. Schlossblick, sehr gepf. Anwesen, ab 1 Wo., bis 3 Pers., voll möbl., inkl. TV, WLAN, Terr. uvm. Tel.: 0160/4511112 od. [info@ferienwohnungen-braunfels.de](mailto:info@ferienwohnungen-braunfels.de)

**Nordseebad Carolinensiel:** Komf. FeHs, 84 qm, bis 6 Pers., gr. Wohn-/Esszi., Kü., Bad/WC u. Du./WC, 3 Schlafzi., Terr. m. Gartenmöbeln u. Strandkorb, Fahrräder, Bollerwagen, Sat-TV, Spülmaschine, Nähe Kurhaus m. Sole-Hallenbad. Tel.: 06441/63100 od. 65261, [www.haus-caro.de](http://www.haus-caro.de)

### Kfz-Markt

**Gut erh. Roller** TPH 50, Bj. 98, 6.400 km, VB 550 € zu verk. Tel.: 0175/8647194

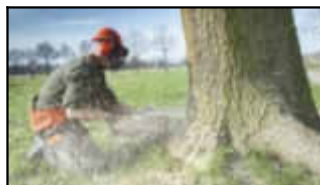
**Wir kaufen Wohnmobile + Wohnwagen**  
03944-36160 [www.wm-aw.de](http://www.wm-aw.de) Fo

**LINUS WITTICH**  
Lokal informiert. Druck. Internet. Mobil.

Kleinanzeigen in Ihrer Wochenzeitung. Immer für ein Schnäppchen gut!

[wittich.de/anzeigen](http://wittich.de/anzeigen)

### Stellenmarkt



**Privatmann** fällt für Sie Ihren Baum, Gartengestaltung, alles rund um den Garten, einfach anrufen, kostenfreie Angebote. Tel.: 0157/30344839

**Suche ehrl., deutschsprachige Frau**, möglichst m. Auto, z. Betreuung 20 Std./Tag, bin gehbehindert, keine Demenz, kein Corona, alles weitere n. Absprache. Tel.: 06475/351

### Vermietung

**Erda: ELW, 58,5 qm** in guter Lage, kombinierter Wohn-/Essbereich mit EBK, sep. SZ u. Bad, Fußbodenheizung. Tel.: 0160/4770681

**Sinn: Frisch renov. Whg.**, ca. 70 qm zu verm., 3 Zi., gr. Wohnkü. (kompl. neu eingerichtet) sowie Bad (ebenfalls neu), gr. Garten z. Mitbenutz., 525 € KM zzgl. NK. Zuschriften unter Chiffre 18187693 an den Verlag.

**Mengerskirchen: Whg.**, ca. 85 qm, 2 ZKB, G-WC, Blk., Abstellr., Kellerr., SAT, Garage mögl., frei ab 1.5.20, 410 € KM + 2 MM KT + NK, f. 2 Pers. geeignet, keine Tierhaltung. Tel.: 06476/8216

### Sonstiges



**Suche Pelze**, Teppiche, Antiquitäten, Porzellan, Zinn, Gemälde, Münzen, Uhren, Bestecke, Schmuck, komplette Haushalte, Haushaltsauflösungen m. Wertanrechnung. Tel.: 0152/26042079

**Privatmann kauft** gut erh. Pelze sowie Altporzellan, Silberbestecke, Uhren, Schmuck aller Art, Bilder, Zinn, Münzen, Nähmaschinen, Abendbekleidung, zahle Höchstpreise. Tel.: 06053/7068203 od. 0151/25698500

**1a trock. Buchenkaminholz**, beste Qualität, sof. brennbar, ab 45 €, begr. Menge. Tel.: 01522/8000388

**Verkaufe 3-jähr. Holst. Stute** von Barclay, v. Züchter. Tel.: 0175/8647194

**Bienenvolk** (Carnica), sitzend auf 2 Zargen, Wabenmaß Zander, zu kaufen gesucht. Tel.: 0171/3803663.

**Verkaufe Dreischarpflug** v. Rabe, Typ Specht m. Düngereinleger, unter 2.000 €, Preis VB. Tel.: 0162/3331109 od. 0157/53443970

**Div. Pferdegeschirre f. Kaltblüter** zu verk., Einspänner Marathon, Zweispänner Brustblatt u. bayrisches Kummetgeschirr, sowie Geschirr z. Holzrücken. Tel.: 0177/4109670

**Bienenvölker** m. Gesundheitszeugnis abzugeben, Zandermaß u. DNM. Tel.: 06473/410246

**Wir suchen Acker- u. Grünland**, Pacht od. Kauf, z. Aufbau einer Hobbylandwirtschaft, gerne auch Übernahme eines Hofes. Bitte alles anbieten. Zuschriften unter Chiffre 18188077 an den Verlag.

### Denken Sie an ein Foto!

Schalten Sie bequem über das Internet Ihre Private Kleinanzeige mit einem Foto.

[anzeigen.wittich.de](http://anzeigen.wittich.de)





**PSST,**  
ES IST  
ALLERHÖCHSTE  
ZEIT,



denn jedes Jahr freuen sich Ihre Kunden und Geschäftspartner über Ihre Dankeschön- und Glückwunsch-Anzeige zu den Festtagen.

Haben wir Ihr **Interesse** geweckt?  
Dann **rufen Sie** jetzt schnell noch **an!**



**01 75/595 1097**  
**m.ross@wittich-herbstein.de**

**Michael Ross | Gebietsleiter**

LINUS WITTICH Medien KG | Industriestraße 9-11 | 36358 Herbstein  
Tel. 06643/9627-0 | [anzeigen@wittich-herbstein.de](mailto:anzeigen@wittich-herbstein.de) | [www.wittich.de](http://www.wittich.de)





# STELLEN

## Markt

Anzeigenannahme 06643-9627-0  
anzeigen@wittich-herbstein.de

Weitere Stellenangebote finden Sie unter: [wittich.de/jobboerse](http://wittich.de/jobboerse)



## KRÖNER BEDACHUNG GMBH

Zur Verstärkung unseres Teams suchen wir

**einen gelernten Dachdecker**

Bewerbungen bitte postalisch oder per Mail an:



**Kröner Bedachung GmbH**

Westendstraße 29a | E-Mail: [info@kroenerbedachung.de](mailto:info@kroenerbedachung.de)  
35753 Greifenstein-Beilstein | Telefon: 0 27 79 / 9 12 60  
56414 Salz | Telefon: 06435/909199

## Hauskrankenpflege Lahn-Dill

**Häusliche Alten- und Krankenpflege  
Betreuungsdienst**

Bettina Lebershausen - Wällertorstraße 45 - 35764 Sinn  
Tel. 06449/921837 - Mobil: 0171/5310385

### JETZT AKTUELL:

Liebe Mitmenschen in der Gemeinde Sinn,  
sollten Sie hilfsbedürftig sein oder zu den bekannten  
Risikogruppen gehören, dann melden Sie sich bitte bei den  
örtlichen Pflegediensten, den Nachbarschaftshilfen oder Ihrer  
Gemeindeverwaltung. Sie bekommen dort notwendige Hilfen  
und weitere Informationen, um Ihren Bedarf an Lebensmitteln  
bzw. Dingen für das tägliche Leben zu decken.

Die entsprechenden Kontaktdaten finden Sie  
in Ihren „Sinner-Nachrichten“.

*Wir sind für Sie da ... !!!*

Go online! Go [wittich.de](http://wittich.de)

**GEMEINSAM. MIT UNS.  
GROSSES BEWEGEN.**

[www.wittich.de](http://www.wittich.de)

**Über 5 Millionen Exemplare pro Woche  
an 3 Druckerei-Standorten in ...**

**04916 Herzberg  
(Elster)**  
An den Steinenden 10

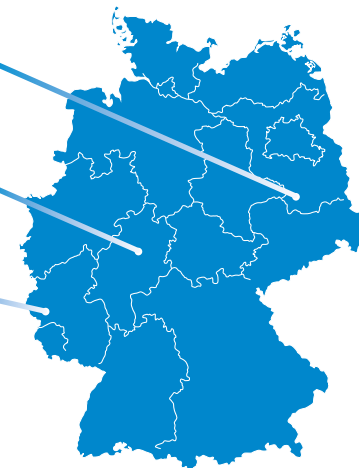
**36358 Herbstein  
(Hessen)**  
Industriestraße 9 – 11

**54343 Föhren  
(bei Trier)**  
Europa-Allee 2

**Mit uns erreichen  
Sie Menschen.**



**Druckhaus WITTICH KG**  
Drucken für Marken. Service für Kunden. Qualität die begeistert.



## LINUS WITTICH

Lokal informiert. Druck. Internet. Mobil.



Sie wollen  
hoch hinaus?

Das passende Stellenangebot finden Sie im  
**Stellenmarkt Aktuell**