



SINN · EDINGEN · FLEISBACH

# SINNER

## Nachrichten



Wochenzeitung mit den amtlichen Bekanntmachungen der Gemeinde

Jahrgang 44

Donnerstag, den 14. Januar 2021

Nummer 2

### Aus dem Inhalt

LINUS WITTICH Medien KG  
online lesen: [www.wittich.de](http://www.wittich.de)



[www.gemeindesinn.de](http://www.gemeindesinn.de)



**Impfstoff-Zufuhr durch Bund** → geringe Mengen → hinreichende & stetige Zufuhr

**1. Phase**

- Mobil: Alten- und Pflegeheime
- Krankenhäuser (nach Grad der Covid-19-Exposition)

**2. Phase**

- 6 Regional-Impfzentren
- Mobiles Impfen

**3. Phase**

- 28 hessische Impfzentren
- Je nach Impfstoffzufuhr: Ausweitung auf weitere Prio-Gruppen

**Allgemeine Fragen zu Corona:**

- Tel. 0800 - 555 - 666
- [corona.hessen.de](http://corona.hessen.de)

**ANMELDUNG:**

- Hotline 116 117
- [impfterminservice.de](http://impfterminservice.de)

**Schutzimpfungen der höchsten Priorität (52 CoronaimpfVO)**

Menschen in Alten- und Pflegeheimen	Mitarbeiter in medizinischen Einrichtungen nach Grad der Covid-19-Exposition	Rettungsdienste / ambulante Pflegeeinrichtungen	Personeen ab 80. Lebensjahr
-------------------------------------	--	---	-----------------------------

corona.hessen.de

Bürgerinnen und Bürger der Gruppe mit der höchsten Priorität können sich ab dem **12. Januar 2021** online sowie per Telefonhotline für einen persönlichen Termin in den Regionalen Impfzentren anmelden.



**Termine vereinbar ab 12.01.2021**

**2. Phase**

- 6 Regional-Impfzentren
- Mobiles Impfen

**ANMELDUNG TELEFON:**

Der Patientenservice  
**116117**  
24 Stunden rund um die Uhr

**ANMELDUNG INTERNET:**

[impfterminservice.de](http://impfterminservice.de)

**Impfzentren geöffnet ab 19.01.2021**

## Liebe Bürgerinnen und Bürger!



Das Virus wird noch einige Wochen und Monate unser Leben maßgeblich bestimmen. Weil das Infektionsgeschehen weiter hoch dynamisch verläuft, **gelten seit Montag strengere und verschärfte Regeln** im Lockdown. Für private Treffen in der Öffentlichkeit dürfen dann nur noch ein Hausstand und eine weitere Person zusammenkommen. Kinder zählen mit.

Ausnahmen gibt es für die gemeinsame Kinderbetreuung von bis zu drei Familien oder für die Begleitung und Betreuung minderjähriger oder unterstützungsbedürftiger Personen. Für

private Wohnungen gibt es in Hessen weiterhin lediglich die Empfehlung, Kontakte zu reduzieren.

Die begonnenen Impfungen und die Impfstoffe werden zur großen Hoffnung im Kampf gegen CORONA und sind unsere Chance auf ein Ende des Lockdowns. Seit letzter Woche gibt es zwei zugelassene Impfstoffe in Europa, nämlich den von Biontech und den von Moderna.

Noch steht nicht fest, wie der **Ablauf im Impfzentrum des LDK in Lahnau** stattfinden soll. Gleichwohl wurde bereits dazu aufgerufen, dass sich vor allem Personen ab 80 Jahren über die Hotline **116 117** einen Termin für die Impfung holen können. Zukünftig wird ein Terminvergabesystem unter <https://impfterminservice.hessen.de> des Landes Hessen zur Verfügung stehen, mit dem eine passgenaue Terminkoordinierung für alle hessischen Impfzentren ermöglicht wird. Siehe dazu die **Task Force Impfkoordination 03-2021 vom 8.1.2021** in dieser Ausgabe.

Der **Sinner Förderkreis e.V.** und der Verein **Wir sind Edingen e.V.** wollen die Transporte zum Impfzentrum des **LDK nach Lahnau-Waldgirmes** mit dem **Bürgerbus** und dem **Dorf Bus** unterstützen. Wie dies dann tatsächlich ablaufen wird, klären und organisieren wir derzeit. Das Impfzentrum in Lahnau soll an sieben Tagen in der Woche von 07:00 Uhr bis 22:00 Uhr betrieben werden. **Momentan ist das Impfzentrum für den Lahn-Dill-Kreis jedoch noch nicht in Betrieb. Es können dort auch direkt noch keine Termine vereinbart werden.** Aktuell sind drei mobile Impfteams in den Alten- und Altenpflegeeinrichtungen im Lahn-Dill-Kreis unterwegs, um Bewohner und Personal zu impfen.

### Prioritäten der Impfungen:

#### 1. Schutzimpfungen mit höchster Priorität

Personen ab 80 Jahren, Personen in Alten- und Altenpflegeeinrichtungen (MitarbeiterInnen und BewohnerInnen), MitarbeiterInnen ambulanter Pflegedienste, MitarbeiterInnen in medizinischen Einrichtungen mit sehr hohem Covid-19-Expositionsrisiko (besonders Intensivstationen, Notaufnahmen, Rettungsdienste), MitarbeiterInnen in medizinischen Einrichtungen, in denen Personen behandelt werden, bei denen eine Covid-19-Infektion schwere beziehungsweise tödliche Verläufe erwarten lässt (besonders Hämato-Onkologie, Transplantationsmedizin).

#### 2. Schutzimpfungen mit hoher Priorität

Personen ab 70 Jahren, Personen mit besonderem Risiko eines schweren oder tödlichen Infektionsverlaufs (Personen mit Trisomie 21, Demenz oder geistiger Behinderung und Organtransplantierte), eine enge Kontaktperson der oben genannten Personen mit hoher Priorität sowie von Schwangeren, Personen in Obdachlosen- und Asylbewerberunterkünften, Personen, die im öffentlichen Gesundheitsdienst oder in besonders relevanter Position zur Aufrechterhaltung der Krankenhausinfrastruktur tätig sind.

#### 3. Schutzimpfungen mit erhöhter Priorität

Personen ab 60 Jahren, Personen, bei denen aufgrund einer bestimmten chronischen Vorerkrankung ein erhöhtes Risiko für einen schweren oder tödlichen Krankheitsverlauf nach einer Infektion mit dem Coronavirus SARS-CoV-2 besteht. Personen, die in Bereichen medizinischer Einrichtungen mit niedrigem Expositionsrisiko in Bezug auf das Coronavirus SARS-CoV-2 tätig sind, insbesondere in Laboren und Personal, welches keine Patienten mit Verdacht auf Infektionskrankheiten betreut, Personen, die in besonders relevanter Position in staatlichen Einrichtungen tätig sind, insbesondere in den Regierungen und Verwaltungen, bei den Streitkräften, bei Polizei, Feuerwehr, Katastrophenschutz, in den Parlamenten und in der Justiz. Personen, die in besonders relevanter Position in weiteren Einrichtungen und Unternehmen der kritischen Infrastruktur tätig sind, insbesondere im Apothekenwesen, in der Pharmawirtschaft, in der Wasser- und Energieversorgung, Ernährungs- und Abfallwirtschaft, im Transport- und Verkehrswesen sowie in der Informationstechnik und im Telekommunikationswesen. Personen, die als ErzieherInnen oder LehrerInnen tätig sind. Personen, mit prekären Arbeits- und/oder Lebensbedingungen, insbesondere SaisonarbeiterInnen, Beschäftigte in Verteilzentren oder der fleischverarbeitenden Industrie, Personen, die im Einzelhandel tätig sind.



**Auch wir im Rathaus wollen Kontakte reduzieren. Bitte meiden Sie, wo immer möglich persönliche Termine im Rathaus und versuchen Sie Ihre Angelegenheiten zu verschieben oder telefonisch zu regeln. Ist dies nicht möglich, vereinbaren Sie bitte telefonisch einen individuellen Termin mit dem zuständigen Fachbereich.**

Unser Bürger- und Notfalltelefon erreichen Sie 24 h! **02772/500710**

Ihr Bürgermeister Hans-Werner Bender

**Türöffner**  
KLOPFT AN,  
SO WIRD EUCH AUFGETAN

DIE EDINGER KIRCHE ÖFFNET IHRE TÜREN

ZEIT  
STILLE  
GEBET  
GOTT  
TEXTE  
MUSIK

Vom 17. Januar  
bis 28. Februar 2021

jeden Sonntag  
von 16 bis 19 Uhr

Es gelten die allgemeinen  
Hygiene- und Abstandsregeln

Ev. Kirchengemeinde und CVJM Edingen

# 22. Weihnachtsbaum-Sammel-Aktion

in  
**Fleisbach**  
am Samstag,  
den 16.1.2021

**fällt aus**

Bitte stellen Sie die Bäume rechtzeitig vor die Haustüre.

Auf Grund der aktuellen Lage müssen wir leider das Einsammeln der Weihnachtsbäume am 16.1.21 absagen. Wir hatten zunächst eine „abgespeckte“ Version geplant, aber die Verlängerung des Lockdowns und die neuen Vorgaben lassen uns hier keine sinnvolle Alternative. Vielen Dank für Ihr Verständnis und bleiben Sie gesund...

Die Mitarbeiter der Ev.Kirchengemeinde und des Vereins zur Förderung der ev.Jugendarbeit in Fleisbach

## Amtliche Bekanntmachungen

### Sitzung des Ortsbeirates Edingen Öffentliche Bekanntmachung

Es findet eine Sitzung des Ortsbeirates Edingen am Dienstag, 19.01.2021 um 19:00 Uhr, im Dorfgemeinschaftshaus Edingen, Am Schattenstück 13, 35764 Sinn statt.

#### Tagesordnung:

1. Eröffnung und Begrüßung
2. Feststellung der Beschlussfähigkeit
3. Beratung Entwurf Haushaltsplan 2021
4. Offenes Ohr für Mitbürgerinnen und Mitbürger
5. Verschiedenes

Bettina Lebershausen

### Bekanntmachung des Wasserbeschaffungsverbandes Wasserwerke Dillkreis Süd

#### Sinn, über die Festsetzung des Wirtschaftsplanes

##### für das Wirtschaftsjahr 2021

Die Verbandsversammlung hat in ihrer Sitzung am 24. November 2020 **einstimmig** den vorgelegten Wirtschaftsplan für das Wirtschaftsjahr 2021 festgesetzt.

##### Wirtschaftsplan

des Wasserbeschaffungsverbandes Wasserwerke Dillkreis Süd in Sinn für die Zeit vom 01.01.2021 bis 31.12.2021.

Aufgrund der Satzung des Wasserbeschaffungsverbandes Wasserwerke Dillkreis Süd vom 01.01.2014, zuletzt geändert am 01.03.2020, § 8 Ziff. 5, und Beschluss der Verbandssammlung vom 24.11.2020 wird die Festsetzung des Wirtschaftsplanes für die Zeit vom 01.01.2021 bis 31.12.2021 wie folgt beschlossen:

#### 1

Der Wirtschaftsplan für die Zeit vom 01.01.2021 bis 31.12.2021 wird			
im Erfolgsplan	in den Erträgen	auf	1.908.311,00 €
	in den Aufwendungen	auf	1.787.250,00 €
Überschuss	121.061,00 €		
im Vermögensplan	in der Einnahme	auf	391.000,00 €
	in der Ausgabe	auf	391.000,00 €

festgesetzt.

#### 2

Der Grundbeitrag zur Deckung der nicht über die Wasserabnahmebeiträge gedeckten Kosten wird gem. § 27 Abs. 3 der Verbandssatzung für die Zeit vom 01.01.2021 bis 31.12.2021 vorläufig wie folgt festgesetzt:

Verbandsmitglied	Angeschlossene Einwohner (HW) 30.06.2020	Grundbeitrag 2021 Anteil Verbandsmitglied
Angelburg	3.539	30.761,40 €
Aßlar	12.100	105.174,61 €
Breitscheid	4.670	40.592,18 €
Dietzhölzta	5.615	48.806,24 €
Driedorf	2.677	23.268,80 €
Ehringshausen	9.015	78.359,43 €
Eschenburg	10.151	88.233,68 €
Greifenstein	6.611	57.463,58 €
Herborn	5.449	47.363,34 €
Leun	5.765	50.110,05 €
Mengerskirchen	4.013	34.881,46 €
Sinn	6.453	56.090,23 €
Gesamt	76.058	661.105,00 €

#### 3

Der Wasserabnahmebeitrag für die Wasserlieferungen wird wie folgt festgesetzt:

Für die Zeit vom 01.01. - 31.12.2021:

##### Verbandsmitglieder

für die Mindestabnahmemenge und die darüber hinausgehende Wassermenge 0,51 €/cbm, netto

##### Nichtmitglieder

für die abgenommene Wassermenge 1,07 €/cbm, netto

#### 4

Eine Neuaufnahme von Krediten ist in Höhe von 94.000,00 € erforderlich. Umschuldungen sind nicht erforderlich.

Lesen Sie weiter auf Seite 6

# Rettet den Sinner Wald !



## Ein gemeinsamer Spendenaufruf der Gemeindevertretung Sinn !

Liebe Bürgerinnen und Bürger!

Im September gaben wir Ihnen, im Rahmen einer BPUEV-Ausschusssitzung und einer Waldbegehung einen Einblick in unseren Wald. Wir möchten diesen gigantischen Kohlendioxidspeicher, der Sauerstoff freisetzt, Feinstaubfilter, Wasserspeicher und Lebensraum für viele Tiere und Pflanzenarten ist, aber die anhaltenden Hitzesommer leider nicht verkraftet hat, bestmöglichst retten.

Die Gemeindevertretung Sinn ruft nun nach Ihrer Sitzung vom 20. Oktober auf Initiative der Sinner CDU zu einem gemeinsamen Spendenaufruf und bittet zur Rettung des Sinner Waldes um Ihre Spende. Zwischenzeitlich sind auf dem Spendenkonto knapp 4.000,- € eingegangen. Herzlichen Dank!

Ihre Spende zahlen Sie bitte auf ein Konto der Gemeindeverwaltung Sinn unter dem Stichwort: Sinner Wald ein.

**Sparkasse IBAN DE 29 5165 0045 0000 0500 96 BIC HELADEF 1 DIL oder  
Volksbank Lahn-Dill eG IBAN DE 05 5176 2434 0027 0665 00 BIC GENODE51BIK**



Wir sind ein **flexibles, kreatives und modernes Unternehmen** im PBS Bereich. Wir haben eine große Auswahl an über **1.000 Artikeln** auf Lager, rund um das Thema **Präsentation, Organisation, Werbung** und allgemeinem **Bürobedarf**. Egal ob für berufliche oder private Zwecke, hier finden Sie das passende Produkt!



Unsere **Umwelt** liegt uns bei der Auswahl der Artikeln sehr am Herzen. Gerade jetzt ist es wichtig, **umweltbewusster und nachhaltiger** zu werden. Als Unternehmen müssen wir **Alternativen** zur Verfügung stellen! Aus diesem Grund haben wir eine reichhaltige Auswahl an **umweltfreundlichen und nachhaltigen Produkten**.

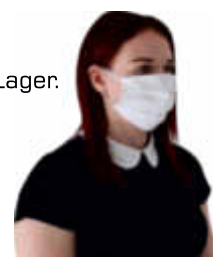
Unsere **Artikel** aus PP-Folie umweltfreundlich, PVC- und weichmacherfrei und ist recyclebar.

Auch bieten wir Ihnen Artikeln aus **recyclten Plastikflaschen** (RPET), **Kunststoffabfällen** (Recycling-PP), **Gras** (Graspapier) oder **Altpapier** - für jeden haben wir die passende Alternative.



Zusätzlich haben wir auch **Hygieneartikel** in unserem Sortiment.

Von **Behelfsmasken** aus Baumwolle, über **Maskenverpackungen** bis hin zu **Maskenverlängerern** und **Desinfektionsmittel** haben wir verschiedenes auf Lager.



**Sie sind auf der Suche nach einem Produkt im PBS-Bereich, ganz nach Ihren individuellen Wünschen?**

Dann sind wir der richtige Ansprechpartner für Sie!

Mit uns zusammen zu Ihrem Wunschprodukt. Von der **Idee**, über die **Entwicklung** und **Ausarbeitung** des Konzepts, die **Produktion** Ihrer Ware, bis hin zum **Versand** inkl. gewünschte **Konfektionierung**.



**Wir sind für Sie da!**



**5**

Der Höchstbetrag des Kassenkredites, der im Kalenderjahr 2021 zur Aufrechterhaltung des Betriebes in Anspruch genommen werden darf, wird auf 800.000,00 € festgesetzt.

gez. Koch  
Verbandsvorsteher

**Bekanntmachung**

Der vorstehende Wirtschaftsplan des Wasserbeschaffungsverbandes Wasserwerke Dillkreis Süd für das Wirtschaftsjahr 2021 wird hiermit öffentlich bekannt gemacht. Die erforderliche Zustimmung der Aufsichtsbehörde ist erteilt.

Regierungspräsidium Gießen

Gz.: RPGI-13-03m0400/16-2015/24

Bearbeiter/in: Julika Sintje Lückel

Datum: 10. Dezember 2020

Tel. +49 641 303-2175

Dokument Nr. 2020/1146315

**Zustimmung**

Hiermit erteile ich dem Wasserbeschaffungsverband Wasserwerke Dillkreis Süd mit Sitz in Sinn unter Bezug auf die Begleitverfügung gleichen Datums die aufsichtsbehördliche Zustimmung

- zu der in § 4 des Festsetzungsbeschlusses des Wirtschaftsplans für das Wirtschaftsjahr 2021 vorgesehenen Kreditaufnahme für Investitionen in Höhe von

**94.000, -- €**

(in Worten: vierundneunzigtausend Euro)

gemäß § 65 des Wasserverbandsgesetzes (WVG) i. V. m. § 2 Abs. 2 des Hessischen Ausführungsgesetzes zum Wasserverbandsgesetz (HWVG), § 10 des Eigenbetriebsgesetzes (EigBGes) i. V. m. § 103 Abs. 2 der Hessischen Gemeindeordnung (HGO);

- zu dem in § 5 des Festsetzungsbeschlusses des Wirtschaftsplans für das Wirtschaftsjahr 2021 vorgesehenen Höchstbetrag an Kassenkrediten, der im Wirtschaftsjahr 2021 zur rechtzeitigen Leistung von Auszahlungen in Anspruch genommen werden darf, in Höhe von

**800.000,-- €**

(in Worten: achthunderttausend Euro)

gemäß § 75 Abs. 3 WVG i. V. m. § 2 Abs. 1 Nr. 1 a) dd) HWVG,

Im Auftrag (S)

Schneider  
Regierungsdirektorin

Der Wirtschaftsplan 2021 liegt in der Zeit vom 18.01.2021 bis einschließlich 26.01.2021 in der Geschäftsstelle des Wasserbeschaffungsverbandes Wasserwerke Dillkreis Süd, Kirchstraße 12, 35764 Sinn, in der Zeit von 8.00 Uhr bis 12.00 Uhr öffentlich zur Einsichtnahme aus.

Wasserbeschaffungsverband

Sinn, 11. Januar 2021

Wasserwerke Dillkreis Süd

gez. Koch, *Verbandsvorsteher*

## Bekanntmachung über die Sitzung des Wahlausschusses der Gemeinde Sinn

Die öffentliche Sitzung des Wahlausschusses findet statt am

**Freitag, den 15.01.2021 um 19.00 Uhr,**

**Rathaus Sinn, Jordanstraße 2, Sitzungssaal.**

**Tagesordnung:**

Entscheidung über die Zulassung der Wahlvorschläge für die am 14.03.2021 stattfindende Kommunalwahl in Sinn und den Ortsteilen.

Die Sitzung ist öffentlich.

Sinn, 06.01.2021

Peter Ott  
Oberamtsrat  
Gemeindevahlleiter

**Aus dem Rathaus wird berichtet**

**Öffnungszeiten der Gemeindeverwaltung**

**Rathausbesuch nur mit  
Terminvereinbarungen**

**Sie erreichen uns in CORONA Zeiten**

**Telefonverzeichnis der  
Gemeindeverwaltung Sinn**

Sie finden uns im Internet unter:

[www.gemeindesinn.de](http://www.gemeindesinn.de)

E-Mail:

[assistenz.buergermeister@gemeindesinn.de](mailto:assistenz.buergermeister@gemeindesinn.de)

Telefonzentrale

02772/5007-0

Telefax

02772/5007-33

Bürgermeister Hans-Werner Bender

02772/5007-10

0177/6461970

**Assistenz Bürgermeister und****Redaktion Sinner Nachrichten und meinOrt-App**

Frau Nina Stegemann

02772/5007-22

**Bürger- und InfoTelefon**

02772/5007-28

Bürgerbüro, Ordnungsdienst

02772/5007-25/28

Bauamt

02772/5007-15

Gemeindewerke

02772/5007-26

Kasse

02772/5007-30/29

Bürgerhaus Fleisbach

Buchung Gabriele Schön

02772/53591

**Dorfgemeinschaftshaus Edingen**

Herr Klaus-Dieter Prochaska

06449/1256

**Technische Wasserversorgung Notfälle**

Während den Geschäftszeiten:

02771 33020

(Stadtwerke Dillenburg)

Außerhalb der Geschäftszeiten:

0175 - 4129766

(Stadtwerke Dillenburg)



Wir sind weiterhin für Sie da!!!

Ab 11.01.2021 ist die Mediothek vorübergehend zu folgenden

Öffnungszeiten für Bürgerinnen und Bürger der Gemeinde Sinn geöffnet:

**Montag 16:00 – 18:00 Uhr**

**Dienstag 14:00 – 16:00 Uhr**

**Donnerstag 16:00 – 19:00 Uhr**

Bitte beachten Sie die allgemein geltenden Schutz- und Hygienevorschriften sowie die besonderen Regelungen für die Mediothek, die am Eingang ausgehängt sind!

**NEU:**

**In der Mediothek dürfen sich gleichzeitig nur noch Personen eines Haushalts aufhalten!**

**Impressum: BÜRGERZEITUNG**

**Wochenblatt mit öffentlichen Bekanntmachungen der Kommunalverwaltung**

Die Heimat- und Bürgerzeitung mit den öffentlichen Bekanntmachungen erscheint wöchentlich. Herausgeber, Druck und Verlag: LINUS WITTICH Medien KG, 36358 Herbstein, Industriestraße 9-11, Telefon 06643/9627-0, Telefax Anzeigen 06643/9627-78. Internet-Adresse: [www.wittich.de](http://www.wittich.de), E-Mail-Adresse: [info@wittich-herbstein.de](mailto:info@wittich-herbstein.de), Geschäftsführung: Hans-Peter Steil, Produktionsleitung: Frank Vogel. Verantwortlich für den amtlichen Teil und die Rubrik „Aus dem Rathaus“: Der Bürgermeister. Verantwortlich für den übrigen redaktionellen Teil: Raimund Böttinger, Tel. 06643/9627-0. Verantwortlich für den Anzeigenteil: David Galandt, Tel. 06643/9627-0. Alle erreichbar unter der Anschrift des Verlages. Innerhalb des Verbreitungsgebietes wird die Heimat- und Bürgerzeitung kostenlos an jeden normal erreichbaren Haushalt zugestellt. Im Bedarfsfall Einzelstücke durch den Verlag zum Preis von 2,50 € (inkl. Porto und gesetzliche MwSt.). Für unaufgefordert eingereichte Manuskripte, Fotos und/oder Datenträger übernimmt der Verlag keinerlei Gewähr oder Haftung und sendet diese nicht zurück. Artikel müssen mit Namen und Anschrift des Verfassers gekennzeichnet sein. Gekennzeichnete Artikel geben die Meinung des Verfassers wieder, der auch verantwortlich ist. Schadenersatzansprüche sind ausgeschlossen. Für die Richtigkeit der Anzeigen übernimmt der Verlag keine Gewähr. Vom Verlag gestellte Anzeigenmotive dürfen nicht anderweitig verwendet werden. Für Anzeigenveröffentlichungen und Fremdbeilagen gelten unsere allgemeinen und zusätzlichen Geschäftsbedingungen und die z.Zt. gültige Anzeigenpreisliste. Für nicht gelieferte Zeitungen infolge höherer Gewalt oder andere durch den Verlag nicht zu verschuldender Ereignisse besteht kein Anspruch auf Entschädigung. Ansprüche auf Schadenersatz sind ausdrücklich ausgeschlossen. Vom Kunden vorgegebene HKS-Farben bzw. Sonderfarben werden von uns aus 4c-Farben gemischt. Dabei können Farbabweichungen auftreten, genauso wie bei unterschiedlicher Papierbeschaffenheit. Deshalb können wir für eine genau Farbwiedergabe keine Garantie übernehmen. Diesbezügliche Beanstandungen verpflichten uns zu keiner Ersatzleistung. Für den Inhalt in dieser Zeitung eventuell abgedruckter „Wahlwerbung und/oder Anzeigen mit politischem Inhalt ist ausschließlich die jeweilige Partei/politische oder um Stimmen werbende Gruppierung/der Auftraggeber“ verantwortlich.



**LINUS WITTICH Medien KG**  
Lokal informiert, Druck, Internet, Mobil.



## Bereitschaftsdienste

### Ärztlicher Notfall-Bereitschaftsdienst

Telefonische Kontaktmöglichkeiten für Patienten  
Rufnummer des Ärztlichen Bereitschaftsdienstes:

**116 117**

Die 116 117 ist erreichbar außerhalb der Sprechzeiten der Praxen:  
Montag, Dienstag, Donnerstag 19:00 Uhr bis 7:00 Uhr  
Mittwoch, Freitag 14:00 Uhr bis 7:00 Uhr  
Samstag, Sonntag, Feiertags 07:00 Uhr bis 7:00 Uhr  
Anschrift der Ärztlichen Bereitschaftsdienst-Zentrale

#### ÄBD-Zentrale ab 01.02.2015

Adresse: Lahn-Dill-Kliniken  
Rotebergstr. 2  
35683 Dillenburg

#### Öffnungszeiten der ÄBD-Zentrale

Montag, Dienstag, Donnerstag Geschlossen  
Mittwoch, Freitag 14:00 Uhr bis 22:00 Uhr  
Samstag, Sonntag, Feiertage / Brückentage 07:00 Uhr bis 22:00 Uhr

#### Erreichbarkeit der ÄBD-Zentrale

Einzugsgebiet:  
Rittershausen - Dillenburg: 19 KM, 25 min.  
Driedorf - Dillenburg: 21 KM, 20 min.  
Hohenahr - Dillenburg: 24 KM, 25 min.

Informationen zu weiteren Anschriften von Ärztlichen Bereitschaftsdienst-Zentralen gibt es online unter [www.kvhessen.de/bereitschaftsdienst](http://www.kvhessen.de/bereitschaftsdienst) unter „ÄBD-Suche“. Patienten können selbstverständlich auch jede andere ÄBD-Zentrale aufsuchen.

Abgrenzung zum Rettungsdienst (Telefon 112):

Bei starken Herzbeschwerden, Bewusstlosigkeit, schweren Verbrennungen oder anderen akuten lebensbedrohlichen Symptomen muss sofort der Rettungsdienst unter der Nummer 112 angefordert werden. Hier finden Patienten jederzeit innerhalb kürzester Zeit Hilfe.

**Nur, bei lebensbedrohlichen Notfällen 112**

### Zahnärztlicher Notdienst

#### Am Wochenende und an Feiertagen

Der zahnärztliche Notdienst ist über die Rufnummer der Leitstelle Wetzlar 01805-607011 zu erfragen.

### Notdienst der Dilltaler Apotheken

Der täglich wechselnde Notdienst ist in den Notdienstkästen an den Apotheken ersichtlich.

**-Anzeige-**

### Hauskrankenpflege und Betreuungsdienst Lahn-Dill

Büro Edingen Telefon: 06449/921837  
Ambulanter Demenz –und Besuchsdienst  
Frau Stellweg und Frau Schmidt Telefon: 06449/719504

**-Anzeige-**

### Sinner Pflegeteam

Dorothee Jung 02772 - 51724  
Mobil 0152 - 01956745  
Karin Schäfer 02772 - 9230710  
Mobil 0152 - 01956747

**-Anzeige-**

### Diakoniestation Herborn und Sinn

Ambulante Pflege 02772 / 5834-600

#### Demenzbetreuung

Betreuungsgruppe Café Pustebume - Dienstags von 15.00 Uhr bis 18.00 Uhr

Betreuung im häuslichen Bereich - nach Absprache  
Sprechen Sie uns an, wenn Sie an einer ehrenamtlichen Mitarbeit als Betreuungsperson interessiert sind.

Kontakt: 02772 / 5834600

### EAM-Gruppe Stromnetz/Gasnetz

Der Netzbetreiber EnergieNetz Mitte hat folgende kostenfreie Rufnummern:

Netz und Einspeisung 0800/32 505 32  
Entstörungsdienst:  
Strom 0800/34 101 34  
Gas 0800/34 202 34



## Kirchliche Nachrichten



### Ev. Kirchengemeinde Sinn

**Bis auf den Konfirmandenunterricht dienstags finden leider noch keine regelmäßigen Gemeindeveranstaltungen statt.**

#### Sonntag, 17.01.:

10 Uhr Gottesdienst (Pfarrer Kohlbacher)

Bitte beachten Sie die Abstandsregeln und tragen Sie einen Mund-Nasen-Schutz!

Eine Auswahl an Gottesdiensten in Radio und Fernsehen finden Sie auf [ev-dill.de](http://ev-dill.de).

Die Glocken läuten täglich um 19.30 Uhr zum gemeinsamen Gebet.

Für Informationen und seelsorgerliche Gespräche ist Pfarrer Kohlbacher unter der Telefonnummer 02772-51511 zu erreichen. Bitte nutzen Sie auch den dort geschalteten Anrufbeantworter; Pfarrer Kohlbacher ruft Sie baldmöglichst zurück.

Besuchen Sie auch unsere Homepage [www.ev-kirchengemeinde-sinn.ekhn.de](http://www.ev-kirchengemeinde-sinn.ekhn.de)

### Ev. Kirchengemeinde und CVJM Edingen



Wort der Woche: „Dies ist genau die Stelle, an der die Gemeinschaft zu wachsen beginnt: Wenn wir in vergebender und nicht fordernder Weise zueinander kommen.“  
*Henri Nouwen*

#### So, 17.1.21

**Ab 11 Uhr**

**Online-Gottesdienst** zur Jahreslosung: „Seid Barmherzig, wie auch unser Vater im Himmel barmherzig ist“

(Lk 6,36) auf unserer Webseite:

[www.kirche-edingen-greifenstein.de](http://www.kirche-edingen-greifenstein.de)

Mit Pfr. Dr. Armin Kistenbrügge und Musik aus der Gemeinde Wegen der aktuellen Beschränkungen durch den Lockdown findet unser Gemeindeleben dort statt, wo man sich anruft oder im Netz trifft. Mehr auf unserer Webseite!

#### Ansprechpartner in der Gemeinde:

Ev. Pfarramt:	Pfarrer Dr. Armin Kistenbrügge	06449/802
Gemeindepädagoge:	Christoph Buskies	06449/921457
Kirchmeister:	Lothar Schmidt	06449/1324
Küsterin:	Hannelore Schmidt	06449/1324
Vertretung:	Irene Krieger	06449/1337

**Besuchen sie unsere Gemeinde auch im Internet:**

[www.kirche-edingen.de](http://www.kirche-edingen.de)

### Weihnachtsbaumverkauf 2020

**- für einen guten Zweck - in Sinn**

Vielen Dank!

.....an alle die auch dieses Mal wieder zu uns gekommen sind und einen Weihnachtsbaum gekauft haben.

Wir wurden überrascht durch eine riesengroße Nachfrage. In 5 Tagen waren alle 460 Bäume weg. Hoffentlich haben die Bäume einigermaßen das trockene Jahr 2020 gut überstanden und Sie hatten alle ein wenig Freude an Ihrem Baum. Sehr dankbar sind wir, dass alles - trotz Pandemie – so gut und geordnet verlaufen ist. Leider war in diesem Jahr alles nicht so wie sonst. Wir durften keine Waffeln und Nussecken, Glühwein, Kinderpunsch und Kartoffelpannkuchen usw. anbieten.

Dennoch wurde kräftig gespendet mit kleinen und großen Beträgen.

Insgesamt ist dadurch einen Gesamterlös **von 7.737,06 €**

erreicht worden und es gehen noch weitere Spenden ein.

Wir garantieren, dass jeder Cent - ohne Abzug - für unsere Freunde in Uganda eingesetzt wird.

Das Ambulanz und Medizin Projekt in der dortigen Region Rakai kann damit weiter fortgeführt und ausgebaut werden.

Damit ist gesichert, dass dadurch Menschenleben der Ärmsten der Armen - besonders auch der Kinder - gerettet werden können, die sonst nie zu einem Arzt kommen oder eine medizinische Versorgung erhalten würden.

Insbesondere in der derzeitigen Pandemie wird unser Ambulanz-Fahrzeug dringender denn je gebraucht.

**Dazu haben wieder alle Weihnachtsbaumkäufer, Spender, Unterstützer und Sponsoren beigetragen!**

Vielen herzlichen Dank dafür!

*Kirchengemeinde und CVJM Edingen/Greifenstein*



**zellertal**  
maße glücklich

Tourist Info Arnbruck  
Tel: 09945 / 94 10 16  
tourist-info@arnbruck.de

www.zellertal-online.de

**Wir vermöbeln Sie gerne!**

- An- u. Verkauf von Antiquitäten
- Große Ausstellung u. Auswahl
- Fachmännische Restaurierung

**Antik Möbel**  
ANDREAS MÜLLER  
MEISTERWERKSTATT

Hofstraße 7-9 · 35764 Sinn  
Tel. 02772/957345  
Internet: [www.mueller-antik.de](http://www.mueller-antik.de)



### Liebe Mitbürger/innen in Edingen,

unser gemeinsames Nahwärmeprojekt tritt jetzt in eine wichtige Phase.

Nach der Fertigstellung der Machbarkeitsstudie durch die Fa. Viessmann haben wir ursprünglich die Organisation einer Veranstaltung zur Vorstellung der Ergebnisse aus der Studie geplant.

Gleichzeitig wollen wir unsere Ideen zur Umsetzung und zum Betrieb einer zentralen Nahwärmeversorgung mit Euch diskutieren.

Da der Ansatz der Studie die Auslegung des Nahwärmenetzes für den gesamten Ort verfolgt, sollen damit auch die Entscheidungsprozesse auf „breitere Füße“ gestellt werden.

Dies alles geht nach unserer Auffassung nur in einer gemeinsamen Versammlung, die wir aber derzeit aufgrund der Corona-Lage nicht realisieren können. Dies tut uns sehr leid, zumal wir wissen, wie stark das Interesse an der Vorstellung dieser konkreten Zahlen ist.

Nach gemeinsamer Überlegung im Arbeitskreis Bioenergie sind wir zu dem Entschluss gekommen, im Frühjahr/Frühsummer, sobald es die Corona-Situation zulässt, eine solche Veranstaltung anzupeilen.

**Bürgerlich**

**Regional**

**Zukunftssicher**

Kontakt: Jonas Hofmann 0151/64405070

*Gut informiert durch Ihre Heimat- und Bürgerzeitung!*



# Prima für 's Klima

Gesünder leben mit Pflanzen

Wir haben geöffnet...

...und freuen uns Sie zu den gewohnten Öffnungszeiten begrüßen zu können.

Und natürlich achten wir auf Sie!  
Daher gelten bei uns die aktuellen Corona-Sicherheitsmaßnahmen.

Blumenhof  
**Rosenberger**  
GmbH

35578 Wetzlar, Hörnsheimer Eck 27, gegenüber real  
35716 Dietzhölztal-Ewersbach, Friedrichstr. 5



www.blumenhof-rosenberger.de

## Task Force Impfkoordination

### Information 03-2021

#### Terminvergabesystem

Zukünftig wird ein Terminvergabesystem des Landes Hessen zur Verfügung stehen, mit dem eine passgenaue Terminkoordinierung für alle hessischen Impfzentren ermöglicht werden kann. Dieses wird unter der Adresse: <https://impfterminservice.hessen.de/> erreichbar sein. Das ursprünglich vorgesehene System der KV.digital (impfterminservice.de) wird in Hessen keine Anwendung finden.

In den vergangenen Wochen wurde versucht mit der KV.digital ein System zu erreichen, welches den zahlreichen Wünschen und Anforderungen der hessischen Impfzentren entspricht. Dieses war mit dem vorgenannten System jedoch nicht in der gewünschten Form realisierbar. Um bestmöglich auf die Bedürfnisse der Impfzentren eingehen zu können wird zukünftig ein anderes Terminvergabesystem Verwendung finden.

#### Das Terminvergabesystem des Landes Hessen beinhaltet für die Impfzentren u.a. folgende Vorteile:

- Die Adressdaten werden bereits bei der Registrierung mit dem Melderegister des Einwohnermeldeamtes automatisch abgeglichen. Hierdurch können Leerbuchungen mit Phantasienamen vermieden und der bereits in der Presse beschriebene „Impftourismus“ eingeschränkt werden. Die Arbeit der Impfzentren wird hierdurch erleichtert, da der Wohnort nicht erst am Eingang des Impfzentrums, sondern bereits vorab abgeglichen wurde. Gleichzeitig soll hierdurch die Anzahl von „No-Shows“ reduziert werden.

- Das neue System stellt direkt bei der Terminbuchung ein Terminbestätigungsformular sowie die notwendigen Unterlagen (z.B. Aufklärungsbogen, Impfeinwilligung) bereit. Insbesondere in Anbetracht der Zielgruppe (Personen ab vollendetem 80. Lebensjahr) ist es bei telefonischer Terminbuchung möglich die Dokumente ebenso per Post automatisiert an den Impfling zu versenden.

Die Arbeit der Impfzentren kann hierdurch erleichtert und beschleunigt werden, da der Impfling bereits zu Hause die Unterlagen durchsehen und ggf. unterschrieben mitbringen kann. Gleichzeitig enthält das Terminbestätigungsformular einen QR Code. Im Impfzentrum ist in einem nächsten Schritt eine vereinfachte Registrierungsmöglichkeit am Empfang mittels dieses QR Codes sowie eine Schnittstellenanbindung der Terminsoftware vorgesehen.

- Anstatt eines 12-stelligen Buchstabencodes wird zur Terminidentifizierung zukünftig ein kurzer Zahlencode Anwendung finden. Hierdurch soll die Identifizierung erleichtert werden.
- Die automatisierte Terminvergabe des zukünftigen Systems soll durch einen intelligenten Algorithmus zusätzlich eine gleichmäßige Terminbuchung über den Tagesverlauf in den Impfzentren unterstützen und somit Tagesspitzen vermeiden.
- Zur Terminfreischaltung können Öffnungszeiten, stundenweise veränderbare Kennzahlen sowie verfügbare Impfstoffdosen hinterlegt werden. Das System errechnet hieraus selbständig die möglichen Termine. Hierdurch wird die Administration auf Seiten der Impfzentren deutlich vereinfacht.

Zusammenfassend wird die benutzerfreundliche Landeslösung individuell auf die Wünsche der Impfzentren eingehen und kann dadurch bestmöglich die tägliche Arbeit unterstützen. Neben einer deutlichen Reduktion des Organisationsaufwandes wird gleichzeitig eine deutlich höhere Terminplanungssicherheit erreicht. Schulungsunterlagen, Testzugänge und Informationsunterlagen werden in Kürze zur Verfügung gestellt.



## Ev. Kirchengemeinde Fleisbach

Liebe Fleisbacherinnen und Fleisbacher, die derzeitige Entwicklung der Pandemie ist für die Gesellschaft, aber auch für uns als Kirche eine große Herausforderung. Der Kirchenvorstand hat beschlossen, dass für die Zeit des Lockdowns vorerst **bis Ende Januar 2021** keine Gottesdienste stattfinden werden. Die Entscheidung ist uns nicht leicht gefallen, aber angesichts der Infektionszahlen möchten wir vorsichtig sein und einander schützen. Wir hoffen, dass Sie Verständnis für diese Entscheidung haben.

### Bürozeiten des Pfarramts:

dienstags von 8:30 Uhr bis 11:30 Uhr;  
mittwochs von 14:30 Uhr bis 17:30 Uhr,  
E-Mail Kirchengemeinde-Fleisbach@ekhn.de  
PfarrerIn Dorothee Schaaf, Tel. 52200  
Besuchen Sie auch unsere Internetseite: [www.unser-kirchspiel.de](http://www.unser-kirchspiel.de)



## Kath. Kirchengemeinde St. Petrus, Herbhorn / Kirchort St. Michael, Sinn

### Gottesdienste bis einschließlich 31.1.2021 ausgesetzt

Liebe Leserinnen und Leser dieser Meldung, Bis mindestens zum 31. Januar 2021 finden in den katholischen Pfarreien Herz Jesu Dillenburg und Sankt Petrus Herbhorn keine Präsenzgottesdienste statt. Diese Entscheidung haben Vertreter\*innen von Pastoralteam, Büroteam, Pfarrgemeinderat und Verwaltung miteinander getroffen. Ebenfalls für den Besucherverkehr geschlossen bleiben die Pfarrbüros. Die Kirchen bleiben offen. Die Seelsorger\*innen sind trotzdem rund um die Uhr für Sie da. Die Kirchen bleiben offen und das Online-Angebot bleibt aufgestockt. Über den Kanal „Katholisch an der Dill“ auf YouTube werden an den Sonntagen jeweils um 10.45 Uhr Gottesdienste live gestreamt. Zusätzlich finden Sie dort und auf dem gleichnamigen Facebookaccount auch regelmäßig unsere Video-Impulse. Die katholischen Kirchen der Pfarreien Herz Jesu und Sankt Petrus, also in Haiger, Dillenburg, Herbhorn, Ewersbach, Eibelshausen, Bicken, Breitscheid, Sinn und Driedorf sind zum Gebet geöffnet. Ebenfalls sind über die untenstehenden Kontaktadressen Seelsorger\*innen erreichbar. Bitte melden Sie sich auch, falls Sie den Empfang der Kommunion daheim wünschen. Wir bitten um Ihr Verständnis. Bleiben Sie behütet, bleiben Sie gesund! In seelsorgerischen Anliegen auch 02771 - 26376-56 und - 26376-66, WhatsApp/SMS: 01625390852  
Katholische Kirche an der Dill

### Kontakt und Anmeldung:

Pfarrbüro Herbhorn, 02772-583930

24 h Notfälle: -5839321

Email: [st.petrus@herborn.bistumlimburg.de](mailto:st.petrus@herborn.bistumlimburg.de)

Homepage: [st-petrus-herborn.bistumlimburg.de](http://st-petrus-herborn.bistumlimburg.de)

Kontaktstelle Sinn, Hochstraße 11,

Fr. 10 - 12 Uhr, 02772-51862 (nur telefonisch!)



## Bibelgemeinde Sinn

selbständige evangelische Gemeinde e.V. Im Gründchen 31  
Herzliche Einladung zu allen unseren Veranstaltungen!  
*Wenn du den Hungrigen dein Herz finden läßt und den Elenden sättigst, dann wird dein Licht in der Finsternis aufgehen.* (Jesaja 58,10)

### Sonntag 17.01.21

10:30 Uhr Gottesdienst mit W. Kreck

### Dienstag 19.01.21

16:30 Uhr Gebetsstunde

### Mittwoch 20.01.21

19:30 Uhr Bibelgesprächskreis mit E. Röder

- Anzeige -



## Bestattungen Dieter Beck

verantwortungsvoll - persönlich - ganzheitlich

35764 Sinn · Felsstraße 4  
Telefon: 02772/54371 · Fax: 02772/430516  
Mobil: 0177/5554371  
E-Mail: [dieter-beck@online.de](mailto:dieter-beck@online.de)



## Kindergartennachrichten

### Ev. Kita Fleisbach

#### Turmbau

Wir haben einen neuen Spielturn. Durch eine Spende der „Steinstraße“ konnten wir einen Spielturn für unser Außengelände anschaffen. Herzlichen Dank dafür. Die umfangreichen Aufbauarbeiten haben ehrenamtlich Herbert Kaiser, Peter Dittrich, Bernd Köffer und Andreas Overhoff geleistet. Um den Fallschutz und die restlichen Arbeiten zur Fertigstellung kümmerten sich die Mitarbeiter des Bauhofes. Mit einem kleinen Geschenk, aber der GRÖSSTEN Anerkennung an alle Beteiligten wurde nun der Spielturn feierlich eingeweiht.



## Waldkindergarten „Die Pfützenhüpfer“ e.V.

### Wir sagen danke!

In den vergangenen Jahren waren die Pfützenhüpfer regelmäßig zu Gast bei den Seniorenachmittagen, inklusive Liedern und einem „Gruß aus dem Wald“. Da dies im letzten Jahr leider nicht möglich war, haben wir uns überlegt den Senioren trotzdem einen „Gruß aus dem Wald“ zu basteln und das kleine Präsent coronakonform zu verteilen:



Wir hoffen unsere Vogelkuchen machen Ihnen eine kleine Freude in dieser herausfordernden Zeit.

Ein Dankeschön geht an Michael Krenos und den Sinner Vogelschutzverein, denn die Spende hat die Grundlage für unsere Bastelarbeit gelegt. Weiterhin danken wir dem Sinner Waldschwimmbad, da die Vogelkuchen dort gefertigt werden konnten, den fleißigen Händen, die am Organisieren, Herstellen, Packen und Verteilen beteiligt waren und dem Sinner Pflorgeteam und der Hauskrankenpflege Lahn-Dill für die Verteilung!

Allen Sponsoren, Freunden, Eltern und Helfern danken wir für die Unterstützung im letzten Jahr und wünschen allen einen guten Start im neuen Jahr und vor allem Gesundheit!

Der Sinner Waldkindergarten wird vom Verein „Waldkindergarten Die Pützenhüpfer e.V.“ getragen - ehrenamtlich und mit viel Engagement und Herzblut.



## Förderkreis Sinn e.V. Heimathaus erhält gemalte Zeitzeugnisse

Am 05.12.2020 konnte der Förderkreis Sinn e.V. von Frau Elfriede Rasch zwei Ölbilder entgegennehmen, die als Zeitzeugnis der 50 er Jahre ihren Platz im Heimathaus finden werden.

Mit vielen Details erkennt man den damaligen Gebäudebestand und die Industrieanlagen, gesäumt von Äckern, Wiesen und Wäldern.

Der Förderkreis Sinn dankt herzlich für dieses künstlerische Zeitzeugnis, welches in Zukunft viele Betrachter im Heimathaus finden wird.

(Foto: Frau Elfriede Rasch mit Thomas Klute vom Förderkreis Sinn e.V. im Hof des Heimathauses, Bilder als Fotomontage eingefügt)



## Hurra, der Sinner Streifenkalender ist wieder da!

Aufgrund der hohen Nachfrage und Beliebtheit des Sinner Streifenkalenders 2021 war dieser zuletzt ausverkauft.

Das Kalender - Team des Förderkreises hat nun Exemplare nachdrucken lassen.

**Ab Montag, den 18.01.2021 ist er erhältlich bei:**  
Metzgerei Herr in Edingen  
Bäckerei Hartmann & Luckenbach in Fleisbach  
Sinner Vitrinchen in Sinn

## Förderverein Waldschwimmbad e. V.

### Ankündigung Einzug Mitgliedsbeiträge 2021

Hinweis für Mitglieder des Fördervereins Waldschwimmbad Sinn e.V. Für die Abbuchung der Mitgliedsbeiträge liegen uns entsprechende Einzugsermächtigungen vor. Wir kündigen hiermit an, dass der Einzug der Mitgliedsbeiträge für das Jahr 2021 ab Mitte Januar 2021 erfolgt. Die Mandatsnummer jedes Vereinsmitgliedes entspricht der Mitgliedsnummer. Unsere Gläubiger-Identifikationsnummer lautet DE91WSB00000261880

Wir bitten für ausreichende Kontodeckung zu sorgen. Sollte sich Ihre Bankverbindung geändert haben, teilen Sie uns dies bitte unmittelbar mit.

Bei Rückfragen wenden Sie sich bitte an unseren 1. Kassierer, Herrn Markus Eckert.

Bitte beachten Sie: Ab dem Jahr 2021 wurden die Mitgliedsbeiträge etwas angehoben.

Das Waldschwimmbad in Sinn wird vollständig von Ehrenamtlichen betrieben - einmalig in der Region!

## Sozialverband VdK Ortsverband Sinn

### Sozialverband VdK Ortsverband Sinn informiert

Internet [www.vdk.de/ov.sinn](http://www.vdk.de/ov.sinn)

**Bitte auch die Verknüpfung zum Kreisverband und Landesverband beachten**

**Der VdK Ortsverband informiert**

**Mitglieder-Datenpflege-Beitragszahlung**

Um eine aktuelle Mitgliederliste beim Ortsverband sowie beim Landesverband sicher zu stellen, sind wir auf die Unterstützung der Mitglieder angewiesen. Bei Änderungen, z.B. Anschrift, Bankverbindung usw., bitten wir Sie sich mit dem OV Vorstand in Verbindung zu setzen.

**Die Abbuchung des Mitgliedsbeitrages** (jährliche Zahlung Euro 66,00, halbjährlich Zahlung Euro 33,00) erfolgt am 1. Februar 2021.

**Selbstverständlich muss auch der fällige Betrag auf Ihrem Konto zur Verfügung stehen. Um Rücklastschriften und die damit anfallenden zusätzlichen Gebühren zu vermeiden, bitten wir um Beachtung!!!**

**VdK-Mitgliedsbeitrag ist steuerlich absetzbar**

Als Nachweis beim Finanzamt genügt in der Regel die Vorlage des Kontoauszuges.

**Den Mitgliedern unseres Ortsverbandes Sinn bieten wir kostenlos verschiedene Broschüren bzw. Artikel an.**

Ansprechpartner: Vorsitzender Heinz Edgar Mittrücker, Auf dem Schaadt 15, Telefon 02772-53264.

## Vogelschutzverein Sinn e.V.

### Termine:

Liebe Vogelschützer, die Monatsversammlung im Februar findet nicht statt. Wann ein nächstes Treffen möglich sein wird, weiß bisher niemand. Wir werden euch in den Sinner Nachrichten darüber informieren, wann wieder Monatsversammlungen stattfinden werden.

### Einfaches Rezept für Vogelfutter

Amseln haben es bei gefrorenem und dann noch evtl. mit Schnee bedecktem Boden sehr schwer Futter zu finden, da sie nur auf dem Boden suchen. Die Vögel kommen bei Frost vermehrt an den Dorfrand bzw. ins Dorf um dort Futter zu suchen und man sieht sie oft unter den Futterhäuschen sitzen. Amseln sind, wie auch Rotkehlchen, Weichfresser. Sie können keine Sonnenblumenkerne knacken.

Den Amseln hilft man dadurch, dass man im Garten mehrere Futterplätze auf dem Boden mit fettigen/ölgigen Haferflocken einrichtet. Mehrere Futterplätze deshalb, weil sie sehr futterneidisch sind und sich gegenseitig vom Futter verjagen. Wichtig ist es, diese Futterplätze regelmäßig mit Futter zu beschicken. Sie dürfen nicht leer werden weil sich die Vögel auf diese gewohnten Stellen verlassen.

Zarte Haferflocken mit etwas Sonnenblumenöl vermischen, bis sich die Haferflocken vollgesaugt haben. Fertig.

Schmeckt übrigens auch den anderen Wintervögeln lecker.



**Kontakt: Michael Krenos, Tel. 02772-540758 oder eMail an vogelschutz-sinn@gmx.de**

# private + gewerbliche Kleinanzeigen

>> einfach online buchen [anzeigen.wittich.de](http://anzeigen.wittich.de)

Bereich 3

## Kfz-Markt

**Von privat gesucht:** Autos, Wohnwagen, Wohnmobile, Nutzfahrzeuge, Landmaschinen, Traktoren, LKWs, alles anbieten. Tel.: 0152/26042079

**Wir kaufen Wohnmobile + Wohnwagen**  
03944-36160 [www.wm-aw.de](http://www.wm-aw.de) Fa

**Suche alten VW-Bus od. Mercedes,** alles anbieten, auch rep.-bedürftig od. teilzerlegt. Tel.: 0160/8422569

## ACHTUNG Barzahlung!

Kaufe Pkw, Busse, Traktoren und Baumaschinen auch mit Schäden.

seriös - schnell - unkompliziert

**AUTO EXPORT SCHRÖDER**  
☎ 0178/6269000

## Partnerschaften

**Naturbursche,** 53 J., 1,79 m, treu, ehrl., zurverl., hilfsbereit, sucht passende Sie f. gemeinsame Unternehmungen, Kreis LDK. Nur Mut - Antwortgarantie! Zuschriften unter Chiffre 18374002 an den Verlag.

## Stellenmarkt



**Privatmann fällt für Sie Ihren Baum,** Gartengestaltung, alles rund um den Garten, einfach anrufen, kostenfreie Angebote. Tel.: 01573/0344839



## Denken Sie an ein Foto!

Schalten Sie bequem über das Internet Ihre Private Kleinanzeige mit einem Foto.



**Böden aller Art verlegen,** Schleifen v. Parkett, zu bezahlbaren Festpreisen, Türen u. Fenster einbauen, Malerarbeiten, Tapezierarbeiten, Trockenbau, Kernsanierung, Verputzen innen u. außen, Reparaturen, Instandsetzungen, alles rund ums Haus, v. priv., Beratung u. Angebot kostenlos u. unverbindl., auch Vermittlungen. Tel.: 0152/26042079

**Führe aus:** Maler-, Maurer-, Fliesen- u. Pflasterarbeiten, v. priv. Tel.: 0174/8616497

**Baumfällarbeiten,** Hecken- u. Sträucherschnitt, Pflasterarbeiten, Rollrasen, Gartenpflege, Gartenarbeiten aller Art, v. privat. Tel.: 0178/4136948 od. 06441/2053933

**Suche Haushaltshilfe/ Zuehfrau** aus der Nähe v. Waldsolms, f. Single-Haushalt. Tel.: 06085/3088 od. 01573/1489353, auch über WhatsApp



**Achtung! Biete jede Art** v. Maler-, Verputzer- u. Tapezierarbeiten, Trockenbau, Pflasterarbeiten aller Art u.v.m. an. Freue mich über jeden Anruf. Tel.: 0178/2917189

**Su. zuverl. u. erfahrene Hilfe** f. d. Pflege einer bewegungseingeschr. Frau sowie z. Hauswirtschaft, 1 - 3 x wö. vormittags v. 8.30 - 12.30 Uhr, in Leun-Stockhausen. Sie wohnen idealerweise in Leun, Umkreis 5 km. Erfahrung i. d. Pflege sind erwünscht. Tel.: 01577/5722361, ab 11 Uhr

## Vermietung

**Ulrichstein: 2 ZKD,** Digi-SAT, Waschkü., KFZ-Stpl., 270 € KM + 185 € NK + 3 MM KT, ab 1.2.21 zu verm., ruh., zentr. Lage. Tel.: 0151/28768723

**Burgsolms: Schöne 3 Zi.-Whg.** mit Studio u. offenem Kamin zu verm., KM 490 € + NK 150 €. Tel.: 0176/80825945

## Sonstiges

**Schreinermeister zahlt 500 u. mehr** f. Uromas alte Kleiderschränke, Truhen, Schreibsekretäre, Kommoden, Gemälde, altes Porzellan, Bierkrüge, Zinn, Omas Mode- u. Goldschmuck, Standuhren, Silberbestecke u. Einzelteile, Armband- u. Taschenuhren, Silber- u. Goldmünzen, Orden 1./2. WK, Uniformen, Fotoalben, Reservistenkrüge, Haushaltsauflösungen u. alte Nachlässe. Tel.: 06621/42530

**Privatmann zahlt 800 bis 1.500 € u. mehr** f. Schreibsekretäre, Kommoden, Glasvitrinen, Eckschränke, Gemälde, Schmuck aller Art, Taschen- u. Armbanduhren, Silbergegenstände, Münzen, Orden 1./2. WK, Reservistenkrüge, Uniformen, Mützen, Dolche/Säbel, Ansichtskarten, Fotoalben, Blechspielzeug, Haushaltsauflös. usw., alles anbieten, auch rep.-bed.. Tel.: 06621/65463 od. 01573/8024725

**Kaufe an: PKWs u. Transporter** aller Art sowie auch Katalysatoren zu Höchstpreisen, bitte alles anbieten, freue mich über jeden Anruf. Tel.: 0178/2917189



**Suche Pelze,** Teppiche, Antiquitäten, Porzellan, Zinn, Gemälde, Münzen, Uhren, Bestecke, Schmuck, komplette Haushalte, Haushaltsauflösungen m. Wertanrechnung. Tel.: 0152/26042079

**Suche alte Mopeds,** Mofas und Motorräder, auch defekt od. Scheunenfunde. P. Schmidt, Tel.: 0160/2607623

**Privatmann zahlt Höchstpreise** f. Militaria, Orden 1./2. WK, Uniformen, Pickelhauben, Mützen, Feuerwehrlinien, Fotoalben, Dolche, Säbel, Pokale, Flieger-Armbanduhren, Reservistenkrüge, auch kompl. Sammlungen u.v.m., alles anbieten. Tel.: 0152/05377814

**Achtung, zahle absolute Spitzenpreise** f. Pelze, Abendgarderobe, Kunst u. Antiquitäten sowie auch Schmuck, Silbergegenstände, Armbanduhren usw. Bitte alles anbieten, freue mich über jeden Anruf, seriöse Abwicklung. Tel.: 0178/2917189

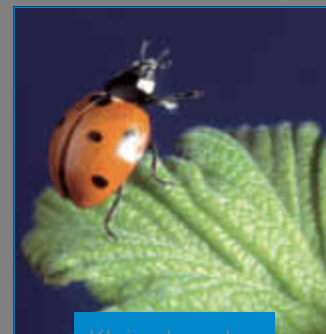
**Antikhändler kauft Sachen aus Uromas Zeiten von 1945:** Porzellan, Meißner, Rosenthal usw., Porzellanfiguren, Silber, Bierkrüge, Ölgemälde bis 1920, Uhren, Militärsachen, Bücher, Möbel vor 1900, Münzen, Spielzeug, alte Ansichtskarten, Briefmarkensammlung, Schmuck.

Ulrich Siebert, Bahnhofstr. 47, 35435 Wettenberg, Tel.: 06406/71300  
Mobil: 0171/6721183  
[antikcenter-siebert@gmx.de](mailto:antikcenter-siebert@gmx.de)  
[www.antikcenter-siebert.de](http://www.antikcenter-siebert.de)



**Obstbaumgrundstück od. Wiesengrundstück** in Atzbach zu kaufen gesucht. Bitte um Angebote m. Angabe der Lage des Grundstücks. Zuschriften unter Chiffre 18371148 an den Verlag.

**LINUS WITTICH**  
Lokal informiert Druck, Internet, Mobil.



Klein aber oho

Kleinanzeigen in Ihrer Wochenzeitung. Immer für ein Schnäppchen gut!

[wittich.de/anzeigen](http://wittich.de/anzeigen)

*Familienanzeigen*  
für jeden familiären Anlass.

» Anzeigenannahme Tel. 06643-9627-0  
oder [www.anzeigen.wittich.de](http://www.anzeigen.wittich.de)



Herzlichen Dank für die vielen Glückwünsche und Geschenke, Bilder und Telefonate zu meinem **80. Geburtstag**.  
Ich habe mich sehr gefreut.

Eure *Christel Vorländer*

*Traueranzeigen*  
In dankbarer Erinnerung

» Anzeigenannahme Tel. 06643-9627-0  
oder [www.anzeigen.wittich.de](http://www.anzeigen.wittich.de)

*Deine Hände ruhen nun.  
Dankbar blicken wir zurück auf das,  
was Du uns gegeben hast.*

**Margaretha Schubert**  
geb. Rudolf  
\* 30. 1. 1920 † 20. 12. 2020

*In Liebe haben wir Abschied genommen:  
Familie Birgit Schubert-Theuermeister  
Familie Lutz Schubert  
Enkel und Urenkel*

*Edingen, im Januar 2021*

*Die Trauerfeier mit Urnenbeisetzung fand im engsten Kreis statt.*

**Herzlichen Dank**  
*für alle Zeichen liebevoller Anteilnahme und Verbundenheit.*



**Nachruf**

Wir trauern um unseren ehemaligen Mitarbeiter

**Helmut Piecha**

der am 02. Januar 2021 verstorben ist.

Herr Piecha war über 35 Jahre für unser Unternehmen tätig und ein stets zuverlässiger und engagierter Mitarbeiter. Wir werden ihn in guter Erinnerung behalten.

Unser Mitgefühl gilt seinen Familienangehörigen.

**Geschäftsleitung & Belegschaft  
Becker-Antriebe GmbH, Sinn**

**WITTICH**  
**LINUS WITTICH**  
Lokal informiert. Druck. Internet. Mobil.  
MEDIAN

**Traueranzeigen aufgeben:**

- ✓ Anzeige online buchen und gestalten:  
**wittich.de/trauer**
- ✓ per E-Mail:  
**anzeigen@wittich-herbstein.de**
- ✓ per Telefon:  
**06643 9627-0**
- ✓ per Telefax:  
**06643 9627-78**
- ✓ oder wenden Sie sich direkt an Ihr Bestattungsunternehmen



*Menschen, die wir lieben, bleiben für immer,  
denn sie hinterlassen Spuren in unseren Herzen.*

**Willi Wavra**

\* 6. 11. 1937 † 19. 12. 2020

*In Liebe und Dankbarkeit:*

**Ingrid Wavra  
Sabine  
Dennis und Isabel mit Leni Mathea  
Marcel, Kira und Lara  
sowie alle Angehörigen**

*Sinn, im Januar 2021*

*Die Trauerfeier mit Urnenbeisetzung fand im engsten Kreis statt.*

**Herzlichen Dank**

*für alle Zeichen liebevoller Anteilnahme und Verbundenheit.*

**Unser besonderer Dank**

*gilt der „Hauskrankenpflege Lebershausen“ und dem Bestattungsunternehmen Beck für die große Unterstützung in der schweren Zeit.*





## Sozialverband VdK Ortsverband Fleisbach

### Per Mausclick durchs Museum

Ein Museumsbesuch ist für viele Menschen gerade in der Corona-Zeit eine willkommene Gelegenheit, sich abzulenken und neue Eindrücke zu sammeln. Doch die Ausbreitung des Virus geht mit vielen Einschränkungen sozialer und kultureller Aktivitäten einher. Wer auf den Kulturgenuss dennoch nicht verzichten möchte, hat Möglichkeiten, sich zumindest virtuell durch renommierte Museen und Galerien zu klicken.

Wer in Zeiten der Corona-Pandemie auf den Museumsbesuch nicht verzichten mag, für den sind virtuelle Rundgänge eine gute Alternative.

Viele Ausstellungshäuser haben wegen der Corona-Pandemie geschlossen, in anderen Einrichtungen herrscht ein strenges Hygiene- und Abstands-konzept, das Wartezeiten mit sich bringt. In den Ausstellungsräumen kann es passieren, dass das Aufsichtspersonal eingreift, weil vor bestimmten Exponaten die Besucher die Abstandsregeln nicht einhalten. Ein unbeschwerter Kunstgenuss sieht wahrlich anders aus. Auf dem virtuellen Rundgang durch das Deutsche Museum (<https://virtualtour.deutsches-museum.de>) beispielsweise spielen diese Sorgen keine Rolle. Der Besucher kann sich kostenlos per Mausclick bequem vom heimischen Schreibtisch durch die Ausstellung bewegen, hat einen freien Blick auf die Exponate und kann wählen, vor welcher Vitrine er verweilen möchte. Wem der Sinn nach alter Kunst steht, den laden die prachtvollen 61 Räume des Berliner Bode-Museums (<http://bode360.smb.museum>) zu einem Rundgang durch die Jahrhunderte ein. Das Museum beherbergt einen der weltweit bedeutendsten Bestände an Kunstwerken von der Spätantike bis zum beginnenden 19. Jahrhundert.

Mit dem Betreten der mächtigen Eingangshalle, in der ein Reiterstandbild des Großen Kurfürsten und weitere imposante Skulpturen des Bildhauers Andreas Schlüter zu sehen sind, taucht der Besucher in die byzantinische und europäische Kunstgeschichte ein. Zu vielen Exponaten kann der Betrachter per Klick weitere Informationen abrufen. Mithilfe einer Übersicht am Bildschirmrand sind die einzelnen Räume auch problemlos direkt anzusteuern. Wenn es virtuell weiter in die Ferne zieht, der kann sich mithilfe des Projekts „Google Arts & Culture“ durch weltweit rund 2000 Galerien und Museen bewegen.

Wir wünschen Ihnen viel Vergnügen bei ihren virtuellen Rundgängen

## Nachbarschaftshilfe



### Förderkreis Sinn e.V. Fahrdienst des Förderkreises Sinn e.V. Coronaregeln beachten!



Montags und Donnerstags  
Sinn-Edingen-Fleisbach

Haltestelle	Uhrzeit	Uhrzeit
Rathaus	8:45	11:00
Parkplatz Katholische Kirche	8:50	11:05
Lennelbachspielplatz	8:55	11:10
Ballersbacher Weg / Ecke Borgrund	8:57	11:12
Parkplatz Rathaus *	9:00	11:19
Edeka *	9:05	11:25
Parkplatz Rathaus *	9:10	11:30
Berliner /Ecke Breslauer Straße	9:15	11:35
Fa. Becker Friedr.- Ebert-Str.	9:20	11:40
Parkplatz Seniorenheim/	9:25	11:45
Edeka *	9:30	11:50
Rathaus *	9:31	11:51
Parkplatz Brückenstraße	9:40	12:00
Burgstraße höhe Friedhof	9:44	12:09
Lindenplatz	9:47	12:13
Parkplatz Wällertorstraße 33	9:50	12:16
Parkplatz Bürgerhaus Edingen	9:54	12:19
Wiesenstraße 1b	9:58	12:23
Bienenweg 25	10:01	12:27
Bienenweg 39	10:04	12:30
Gassgartenstr. Ecke Welgersberg	10:07	12:33
Haltestelle Volksbank **	10:11	12:36
Haltestelle Alter Bahnhofsweg **	10:13	12:38
Mozartstraße 13	10:16	12:40
Parkplatz Kindergarten Fleisbach	10:20	12:45
Kellersweg / Ecke Rübenacker (vor Fußweg)	10:24	12:49

Edeka	10:31	12:53
Rathaus	10:36	13:00

\*Anschluss Linie 530 nach Herborn Haltestelle Rathaus 9:15, 10:23,11:22 Uhr Haltestelle Edeka 9:16, 10:24, 11:23, 12:23 Uhr zurück Haltestelle Rathaus 11:02 und 11:53 Uhr

\*\*Anschluss Linie 530 nach Herborn Haltestelle Volksbank 10:17 Uhr , Alter Bahnhofsweg 10:18 Uhr zurück Haltestelle Alter Bahnhofsweg 11:06 und 11:57 Uhr Haltestelle Volksbank 11:07,11:58, Uhr

**Keine Bedienung an Feiertagen**



## Die Hilfe am Nächsten ist unser Ziel!

### Nachbarschaftshilfe Edingen

Einkaufen in Sinn oder Katzenfurt.

Wer dieses Angebot nutzen möchte, kann sich melden bei:

Rudi Dietermann Tel. 06449/854  
eMail: rudi.dietermann@t-online.de

Ulrich Braun Tel. 06449/6484  
eMail: u.braun@t-online.de

Angelika Krieger Tel. 06449/1388  
eMail: Angelika.Krieger@gmx.de

Darüber hinaus ist unser Team gerne bereit, Sie bei Behördengängen, Arzt- oder Apothekenbesuchen u.v.m. zu begleiten.

Ulrich Braun, Rudi Dietermann, Herbert Eckhardt, Günther Koob, Angelika und Uli Krieger, Ulrich Krieger, Jasmin Lauer, Karin und Sigfried Schulze, Lena Stützel, Esther Volk, Stephanie Hardt

### Nachbarschaftshilfe Fleisbach

Einkaufen in Sinn.

Wer dieses Angebot nutzen möchte, kann sich melden bei:

Hermann Beinroth Tel. 02772/53322  
eMail: beinroths@t-online.de

Arno Seipp Tel. 02772/55103

Darüber hinaus ist unser Team gerne bereit, Sie bei Behördengängen, Arzt- oder Apothekenbesuchen u.v.m. zu begleiten.

Hermann Beinroth, Christiane Beinroth, Arno Seipp, Anette Seipp, Silke Görlich, Helga Lieb, Tina Olivieri, Theo Schneider, Kathrin Temme, Harry Wieth

### Nachbarschaftshilfe Sinn

Einkaufen in Sinn.

Wer dieses Angebot nutzen möchte, kann sich melden bei:

Rainer Herget Tel. 0151/59426145

Erwin Rauscher Tel. 02772/52115

Darüber hinaus ist unser Team gerne bereit, Sie bei Behördengängen, Arzt- oder Apothekenbesuchen u.v.m. zu begleiten.

Rainer Herget, Heinz Hofmann, Karl Kasper, Ursula Kasper, Ulla Klute, Erwin Rauscher

Ihr Team von den Nachbarschaftshilfen





## Wissenswertes

### Ab Januar werden die Gelben Tonnen geleert

Leichtverpackungen können auch am Wertstoffhof abgegeben werden

Darauf haben viele gewartet:

Die Gelbe Tonne ersetzt zum Jahresbeginn den Gelben Sack.

Seit Anfang November werden im Lahn-Dill-Kreis die Behälter für die Sammlung von Leichtverpackungen verteilt. Insgesamt sind es rund 78.000 Gefäße. Die letzten Kommunen erhalten im Januar ihre Gelben Tonnen. In einer Übergangszeit bis Ende Februar werden auch noch Gelbe Säcke vom Abfuhrunternehmen mitgenommen.

Zu dünn, zu leicht oder einfach nicht genug - so lauteten häufig die Beschwerden über die Gelben Säcke. Außerdem zogen die unbeliebten Tüten Nagetiere an. Auf der anderen Seite waren sie offenbar gut genug für so manch andere Verwendung: Nicht selten wurden sie als Kleidersack, Abdeckfolie oder zum Transport von PET-Pfandflaschen zweckentfremdet. All das gehört mit Jahreswechsel der Vergangenheit an. Die Gelben Tonnen sind da.

### Behältergrößen wie beim Altpapier

In die neuen Tonnen passt der Inhalt von vier bis fünf Gelben Säcken. Im Lahn-Dill-Kreis (ohne Wetzlar) richten sich Größe und Anzahl der Behälter nach den am Grundstück vorhandenen Altpapiergefäßen. Am vierwöchigen Abfuhrhythmus ändert sich nichts. Neu ist jedoch, dass Verpackungsabfälle ab 1. Januar auch kostenfrei am Wertstoffhof abgegeben werden können. Um Fehlbefüllungen vorzubeugen, sollten dabei transparente Säcke verwendet werden.

In die Gelbe Tonne gehören ausschließlich Leichtverpackungen aus Kunststoff (z.B. Folien, Becher, Einwegflaschen und Styropor) oder Verbundstoffen wie Getränkekartons und Milchtüten sowie Verpackungen aus Metall (Konserven- und Getränkedosen). Auf keinen Fall dürfen Elektrogeräte, Batterien, Kabel, Schläuche, Dämmstoffe, Bodenbeläge oder andere Bauabfälle sowie Hausrat, Kinderspielzeug und Plastikschüsseln eingeworfen werden. Zuständig für die Verteilung und Leerung der Gelben Tonnen ist nicht die kommunale Abfallwirtschaft Lahn-Dill (AWLD), sondern das vom Dualen System Deutschland (DSD) beauftragte Unternehmen Knettenbrech + Gurdulic aus Solms, das unter der Telefonnummer 0800 1015860 eine kostenlose Hotline eingerichtet hat. Außerdem können Fragen zur Gelben Tonne an kommunal-mittelhessen@knettenbrech-gurdulic.de gesendet werden.

Informationen zur Nutzung der Gelben Tonne finden sich auch auf [www.awld.de](http://www.awld.de) oder [www.muelltrennung-wirkt.de](http://www.muelltrennung-wirkt.de).



Ab Januar werden im Lahn-Dill-Kreis die Gelben Tonnen geleert, bis Ende Februar können auch noch die Gelben Säcke benutzt werden.

- Anzeige -

**Abfallwirtschaft Lahn/Dill**

**Abfallberatung**  
06441 407-1800

**Sperrabfall**  
06441 407-1899

**Gelbe Tonne**  
0800 1015860

**www.awld.de**  
oder nutzen Sie unsere App!

**Näh-Kästchen** Nähmaschinen-Verkauf  
Reparaturen aller Fabrikate

Inh. K. Lippelt, Dillenburg  
Maibachstraße 7, direkt im Parkhaus  
☎ 02771/5559

**SCHORNSTEIN**

Schornsteinsanierung, Schornsteinmauerarbeiten,  
Doppelw. Edelstahl- und Leichtbau-Schornsteine  
zum Festpreis

**Kohlhauer Kaminbau GmbH**

Lindenweg 16 - 18 • 35638 Leun • Tel.: 06473 / 412390  
Fax: 06473 / 4123918 • [www.kohlhauer-schornsteine.de](http://www.kohlhauer-schornsteine.de)

**Die Himmelsstürmer in Rio de Janeiro**

Das Programm „Kick in ein besseres Leben“ holte Heranwachsende in Brasilien von der Straße und macht sie stark. In ihrer „zweiten Familie“ erhalten sie außerdem eine Computerausbildung. Mit Ihrer Hilfe können wir viel bewegen.

Spendenkonto Brot für die Welt:  
Bank für Kirche und Diakonie  
IBAN: DE10 1006 1006 0500 5005 00  
BIC: GENODE33KDB

Mitglied der **actalliance**

**Brot für die Welt**

**WITTICH MEDIEN** LINUS WITTICH

Lokal informiert. Druck. Internet. Mobil.



Ich bin für Sie da...

Michael Ross

Ihr Gebietsverkaufsleiter vor Ort

Wie kann ich Ihnen helfen?

**Tel.: 0175 5951097**

Fax: 06643 9627-78

[m.ross@wittich-herbstein.de](mailto:m.ross@wittich-herbstein.de)

[www.wittich.de](http://www.wittich.de)

Anzeigenwerbung | Beilagenverteilung | Drucksachen

# JOBS IN IHRER REGION

Weitere Stellen finden Sie online

jobs-regional.de

Ein Produkt der LINUS WITTMICH Medien Gruppe



**HOLZAPFEL GROUP**  
clever coating.



Online bewerben > Holzapfel werden :)

Für unser Werk in Sinn suchen wir mehrere:

**Produktionshelfer/innen  
& Qualitätsprüfer/innen**

- ◆ Arbeiten im 3-Schichtbetrieb
- ◆ Hohes Qualitätsbewusstsein
- ◆ Bereitschaft zur Wochenendarbeit
- ◆ Gute Deutschkenntnisse in Wort & Schrift
- ◆ Erfahrung in der Produktion, einfachen Montage-tätigkeiten & Qualitätskontrolle von Vorteil

Holzapfel Metallveredelung & DEKOTEC | Unterm Ruhestein 1 | 35764 Sinn | 02772-50080 | [www.holzapfel-group.com](http://www.holzapfel-group.com)

**SMOG** e.v. [www.smogline.de](http://www.smogline.de)



**TILLY HEDRICH GmbH & Co.KG**

*Seit mehr als 100 Jahren  
gerne für Sie da!*



SCHWEFELARMES HEIZÖL ♪ PELLETS ♪ KOHLEN  
HEIZÖL-ADDITIVE ♪ SUPERHEIZÖL ♪ NUSSKOHLE  
TANKVERMITTLUNG ♪ BRIKETS ♪ TREIBSTOFFE

**NOTDIENST AN SONN- UND FEIERTAGEN**

06403-779990

[WWW.TILLY-HEDRICH.DE](http://WWW.TILLY-HEDRICH.DE)

**SINNTEX**  
Textilpflege & Wäscherei

**Auf Mangelwäsche**  
zum Waschen, Stärken und Mangeln sowie Einfeuchten und Mangeln

Rabatt  
**10%**

**Beispiel**  
Bettwäsche  
2 Garnituren (6 Teile)  
waschen, mangeln  
**14,85 €**

**oder Tischwäsche**  
4 Tafeldecken (bis 160 cm lang)  
+ 8 Servietten  
waschen, stärken, mangeln  
**16,40 €**

Angebot gültig bis 23.01.2021  
Herborner Straße 25 • 35764 Sinn • Tel. 02772 582029-0 • [sinttex.de](http://sinttex.de)

**Über 25 Jahre**

**KANAL-KRUG**  
GmbH & Co. KG KANALSERVICE

GIESSEN WETZLAR MARBURG  
Fachbetrieb für Gebäude- und Grundstücksentwässerung

**Service/Fachmonteur gesucht!**

Abgeschlossene technischer Ausbildung wie z. B. Installateur, Metallbauer, Maurer, Rohrbauer o. ä. sinnvoll.

Nach erfolgreicher Einarbeitungszeit ist selbstständiges Arbeiten gefragt.  
Überdurchschnittliche Bezahlung.

- Rohr- und Kanalreinigung
- Kanalkamerabefahrung
- Ortung von Grundleitungen
- Dichtheitsprüfung
- Rohrauskleideverfahren und Reparatur
- Baggerarbeiten



WETZLAR **94155** oder **0800/3335678**  
Gebührenfreie Weiterleitung zu unserer Zentrale in Pohlheim